

AUTOMNE 1953

RADAR

CARILLON

CONCERTO

Rosiers, Plantes vivaces, Arbres et Arbustes



VILMORIN-ANDRIEUX

Un rosier nain toujours apprécié :
CHARLES MALLERIN

Un nouveau rosier sarmenteux (grim pant) :
DANSE DU FEU



ALLEGRESSE

M^{me} LAPERRIERE

Trois nouveaux rosiers nains remarquables

VILMORIN-ANDRIEUX

SOCIÉTÉ ANONYME AU CAPITAL DE 230.000.000 DE FR.S

PRODUCTEURS DE GRAINES SÉLECTIONNÉES

La première maison de sélection du monde

4, quai de la Mégisserie, PARIS-1^{er}

ADB, TÉLÉGR. VILMORIN-PARIS - COMPTE CH. POSTAUX 191.20 - R. C. SEINE 70.844

BUREAUX ET MAGASINS DE VENTE :

PARIS (1^{er}) : 2^{ter}, 4, 6, 8, quai de la Mégisserie — Tél. GUT 80-80
MARSEILLE (Bouches-du-Rhône) : 128, La Canebière — Tél. LYC. 28-76
PERPIGNAN (Pyrénées-Orientales) : 17, rue Jean-Payra — Tél. 49-74
HYÈRES (Var) : rue Privée (avenue Gambetta) — Téléphone 103
LIMOGES (Haute-Vienne) : 9, place d'Aine — Téléphone : 46-52
CASABLANCA (Maroc) : 119, boulevard de la Gare — Téléphone A. 23-39

AUTOMNE 1953

Sommaire :

1^{er} Sept. 1953

<i>ROSIERS</i>	2
<i>PLANTES VIVACES</i>	8
<i>ARBRES ET ARBUSTES D'ORNEMENT</i>	22
<i>ARBRES FRUITIERS</i>	24
<i>VIGNES</i>	29
<i>FRAISIERS</i>	30
<i>PRODUITS PHYTOSANITAIRES</i>	32

CONDITIONS DE VENTE ET DE PAIEMENT

COMMANDES. — Il ne sera pas accusé réception des commandes. — Celles-ci seront exécutées suivant leur ordre d'inscription.

Sauf instructions contraires, nous remplacerons par des variétés similaires celles qui pourraient manquer au moment de l'exécution.

EXPÉDITIONS. — Les articles présentés dans ce catalogue sont livrables à partir de novembre.

Tous nécessitent un transport rapide ; les envois seront faits au mieux des intérêts de notre clientèle mais à ses risques et périls, le transporteur étant seul responsable.

Les expéditions d'arbres pourront être fractionnées en tenant compte de la forme des sujets.

RIX. — Les prix indiqués sont nets ; ils s'entendent **départ nos magasins, port et emballages en sus** toutes taxes (existantes au moment de l'impression de ce catalogue) comprises. Ils ont été fixés sous réserves de modifications importantes des conditions économiques au 1^{er} juillet 1953.

PAIEMENT. — Toutes nos ventes sont faites strictement au comptant, sans escompt. **Nos fournitures sont payables à réception de facture**, à notre Compte Chèque Postal PARIS 191-20, par mandat ou virement.

RECOMMANDATIONS ESSENTIELLES. — Les ballots d'arbres fruitiers ou d'ornement, de rosiers et plantes vivaces, doivent être ouverts dès réception et les sujets mis en jauge si la plantation ne peut en être faite de suite.

Nous ne faisons aucune expédition en période de gelée. Cependant, celle-ci peut survenir pendant la durée du transport. Dans ce cas, nous déclinons toute responsabilité.

En cas de réception d'un colis au cours d'une période de gelée, il ne faut pas ouvrir le ballot immédiatement, mais le rentrer dans un local à température régulière assez douce mais non chauffé et déballer après dégel.

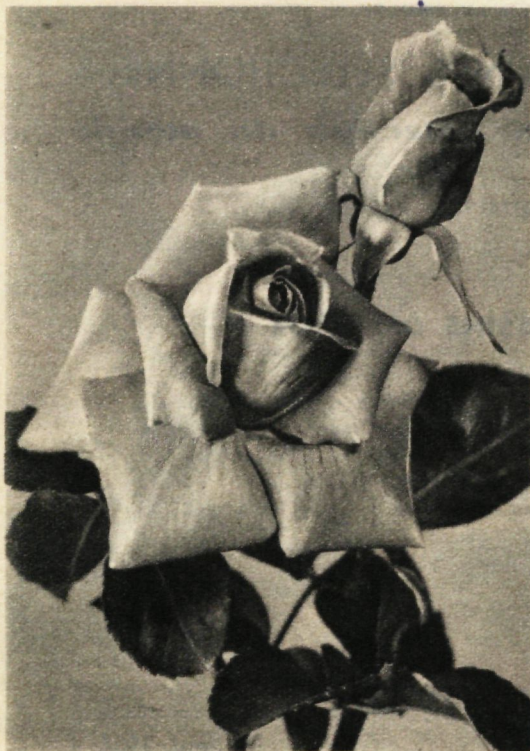
RÉCLAMATIONS. — Pour être prises en considération, les réclamations devront être adressées, au plus tard, trois jours après la date de réception.

Nous déclinons de façon absolue toute responsabilité pour les végétaux dont la reprise laisserait à désirer, en raison des causes multiples, indépendantes de la qualité des plantes qui peuvent compromettre la réussite.

Toutes autres conditions de vente restant celles de notre Catalogue Général.



— ROSIERS —



OPERA



MONIQUE

ROSIERS NAINS A GROSSES FLEURS

Ces rosiers peuvent se planter en plates-bandes ou massifs à 40 cm. d'écartement et doivent être taillés chaque année à deux yeux. L'amateur a intérêt à grouper 6 ou 8 rosiers d'une même variété; si la plate-bande est entourée d'une pelouse, l'effet décoratif s'en trouvera accentué.

Nouveautés 1953

Ces variétés sont toutes des rosiers buissons.

Carillon (Moulin). Voir page 1 de notre couverture

Avec cette variété, une nette amélioration du coloris jaune chez la Rose a été obtenue. Elle surpasse les autres par la fixité de sa teinte jaune primevère éclatante et très pure qui garde, jusqu'à la déflo-raison, toute son intensité. La fleur a l'élégance de port et de forme, la plante les qualités de floribondité, de vigueur et de résistance que l'on exige maintenant des nouveautés. C'est un rosier trapu, de taille moyenne, aux branches rigides que l'on recherchera pour la décoration du jardin aussi bien que pour la production de fleurs à couper. Médaille d'or S.N.H.F. 1950 et 1951. Prix : 275 fr.

* **Radar** (Meilland). Voir page 1 de notre couverture.

Superbe en bouton, cette rose rouge géranium éclairé de carmin de cochenille, s'épanouit en s'irisant d'une curieuse suffusion pourprée qui la rend particulièrement éclatante. Elle est délicieusement parfumée. L'arbuste, à bois épineux, est érigé, florifère et son feuillage, vert foncé, résistant aux maladies. « Plus belle Rose de France 1953 ». Prix : 275 fr.

Variétés récentes

Ces variétés sont toutes des rosiers buissons.

Allégresse (Robichon 1952). Voir page 2 de notre couverture. Coloris rouge de Tyr, devenant plus clair à l'épanouissement; possède une grande résistance au soleil. Le pédoncule est fort. Port érigé.

Prix : 275 fr.

* **Amitié** (Mallerin 1951). Voir page 4 de notre couverture. Coloris intense, rouge de carthame éclairé d'un très large ongle jaune doré. Feuillage léger, abondant et très sain.

Prix : 250 fr.

* **Cannes Festival** (F. Meilland 1951). Voir page 4 de notre couverture. Coloris jaune indien veiné de coq de roche qui s'estompe sur les ourlets en une teinte ambrée aux reflets satinés. Arbuste florifère au feuillage vert foncé.

Prix : 250 fr.

Charles Mallerin (F. Meilland 1947). Voir page 2 de notre couverture. Fleur rouge noirâtre très foncée, illuminée d'écarlate, à l'avvers velouté, au revers rouge sang mat. Parfum extraordinaire. Plante érigée, vigoureuse et florifère.

Prix : 175 fr.



Châtelet (Moulin 1952). Voir page 2 de notre couverture. Floraison extrêmement abondante et continue. Le bouton légèrement globuleux est corail. La fleur, rose fortement saumoné, de grandeur moyenne est très pleine. A complet épanouissement, ses pétales roulés lui donnent une allure de fleur étoilée.

Prix : 275 fr.

***Constellation** (J. Gaujard 1950). Très belle rose de forme parfaite, rouge orangé teinté de cuivré à l'intérieur des pétales et jaune cuivré à l'extérieur. Fleur coupée.

Prix : 275 fr.

***Madame Laperrière** (Laperrière 1951). Voir page 2 de notre couverture. Coloris cramoiisi fixe à l'épanouissement. Bouton allongé, cramoiisi foncé. Arbuste très florifère au feuillage vert foncé mat, réfractaire aux maladies, très parfumée. Médaille d'or à Bagatelle 1950.

Prix : 250 fr.

Madame L. Dieudonné (F. Meilland 1948). Arbuste érigé, rose mi-pleine, isolée, aux pétales bicolores jaune d'or suffusé de fournaise et de vermillon à l'avvers, avec un revers safran mat.

Prix : 175 fr.

***Madrigal** (J. Gaujard 1950). Fleur rose carmin teinté d'orangé, de forme parfaite. Bouton très long. Arbuste vigoureux.

Prix : 275 fr.

***Magali** (F. Meilland 1952). Voir page 4 de notre couverture. Coloris carmin de cochenille passant à l'épanouissement au laque carminé. Les boutons globuleux sont rouge cramoiisi sur pédoncule très rigide.

Prix : 275 fr.

***Mahina** (F. Meilland 1952). Voir page 4 de notre couverture. Très grande fleur dont le coloris particulièrement lumineux est abricot rougeâtre à l'avvers, jaune intense au revers.

Prix : 275 fr.

***Monique** (F. Meilland 1949). Rose vif à fond saumoné. Pétales légèrement ondulés à l'épanouissement s'éclairant de blanc nacré sur les ourlets. Fleur coupée ; parfumée

Prix : 225 fr.

***Opéra** (J. Gaujard 1949). Plus belle rose de France 1948. Rouge vif légèrement plus orangé que celui de Paul's Scarlet Climber. Très belle fleur de forme parfaite. Fleur coupée.

Prix : 275 fr.

Pastourelle (Robichon 1952). Voir page 4 de notre couverture. Le bouton très élégant est allongé, rose carné satiné. La fleur, très grosse, devient à l'épanouissement rose satiné clair sur les bords et carné avec des reflets abricot vers le centre.

Prix : 275 fr.

***Plaisir de France** (J. Gaujard 1952). Coloris rouge feu très vif, plus sombre dans le bouton. En s'épanouissant la rose garde sa couleur.

Prix : 275 fr.

***Rouge Meilland** (F. Meilland 1949). Très grande fleur, pleine, rouge sang de bœuf moiré d'écarlate brillant (Happiness aux U.S.A.). Une des meilleures variétés pour le forçage.

Prix : 250 fr.

***Ville de Gand**, (J. Gaujard 1951). Voir page 4 de notre couverture. Coloris rouge feu uniforme. Très grandes roses gardant leur teinte jusqu'à la défioraison. Variété d'une vigueur et d'une floribondité extraordinaires. Fleur coupée. Médaille d'or à Genève 1950.

Prix : 275 fr.

Tous droits pour tous pays étant réservés par les obtenteurs, la reproduction des variétés dont le nom est précédé d'un astérisque est soumise à leur accord.

Variétés classiques

Nous donnons ci-dessous une liste des meilleures variétés mais nous vous recommandons les collections spéciales que nous avons constituées à votre intention (voir page 7).

Prix : L'unité 150 fr.
 Les dix (pour 10 au moins de la même variété) : 1.250 fr.
 Le cent (pour 50 au moins de la même variété) : 11.400 fr.

Coloris jaune

Eclipse. Jaune feu luisant, bouton très effilé, excellente variété pour la fleur coupée.

Mme A. Meilland. (Peace aux U.S.A.). La plus belle rose de France 1942. Citron clair bordé de carmin. Très grosse fleur.

Mme P. S. Du Pont. Jaune intense, l'une des plus belles roses jaunes si elle est plantée à mi-ombre.

Québec. (Mme Marie Curie aux U.S.A.). Jaune soleil brillant, plante vigoureuse aux fleurs abondantes et parfumées. Fleur coupée.

Ville de Paris. Jaune soleil largement orangé, fleur demi-globuleuse.



MADRIGAL



PLAISIR DE FRANCE



ROSIERS NAINS A GROSSES FLEURS (suite)



MICHELE MEILLAND

Coloris rouge foncé

- Crimson Glory.** Fleur rouge cramoisi velouté ombré de marron, plante vigoureuse et très florifère.
Etoile de Hollande. Superbe cramoisi rouge. Fleur très odorante. Excellente variété pour la fleur coupée.
Hadley. Rouge foncé brillant. Fleur de forme parfaite très odorante, excellente pour la fleur coupée.

Coloris rouge éclatant

- Gloire de Rome.** Cramoisi clair, agréablement parfumée. Floraison abondante. Excellente pour la fleur coupée.
Souvenir de Georges Pernet. Grande fleur rouge d'Orient, feuillage vert bronzé.
Souvenir de Louis Simon. (Mrs. Miniver aux U.S.A.). Rouge vif brillant. Pétales frangés. Fleur coupée.
Symbole. Très grosse fleur carmin de cochenille. Excellente pour la fleur coupée.

Coloris rose soutenu

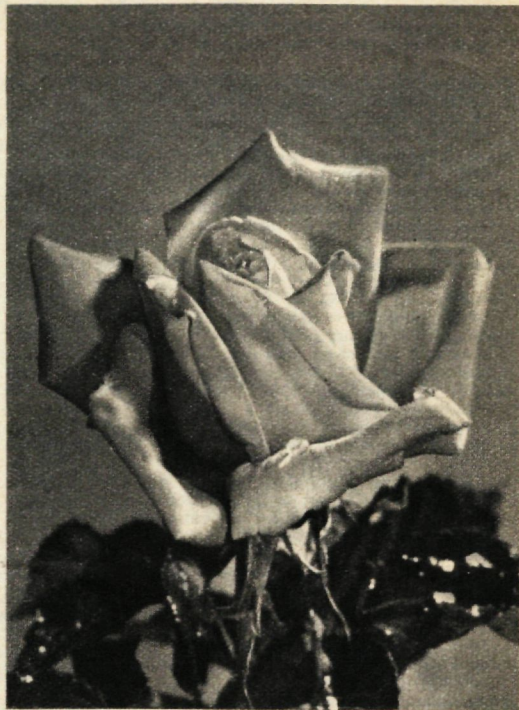
- Betty Uprichard.** Rose saumoné, délicat, s'atténuant au carmin à l'intérieur; extérieur carmin brillant.
Caroline Testout. Fleur rose satiné à centre plus vif. Très parfumée.
Dame Edith Helen. Très grande fleur rose pur brillant, odorante, excellente pour la fleur coupée.
Paul Neyron. Fleur rose foncé, énorme, très double. Plante vigoureuse.

Coloris rose tendre

- Jeune France.** Très belle fleur rose tendre nacré s'atténuant sur le bord. Bouton allongé.
Madame Butterfly. Rose brillant légèrement nuancé de jaune. Excellente pour la fleur coupée.
Michèle Meilland. Rose vif ombré de lilas de Perse à reflets nacrés. Bouton allongé. Excellente pour la fleur coupée.

Roses bicolores

- Condessa de Sagato.** Pétales rouge andrinople à revers jaune d'or. Fleur très parfumée.
J.-B. Meilland. Minium orangé, revers doré, joli bois rougeâtre.



LOUISE DE VILMORIN

- Président Herbert Hoover.** Fleur passant du rouge cuivré au jaune orangé. Bouton pointu. Excellente pour la fleur coupée.
Talisman. Jolie fleur rouge écarlate mélangé de jaune d'or.

Coloris cuivré

- Comtesse Vandal.** Rouge nuancé orange devenant chamois et saumon à complet épanouissement.
Louise de Vilmorin. Très grosse fleur jaune orangé teinté de rose chair.
Madame Edouard Herriot. Rose corail nuancé de jaune passant au rose crevette, plante très florifère.
Madame Henri Guillot. Fleur orange, nuancée de capucine brique.
Madame Henri Queuille. Rose crevette très vif, plus foncé au centre, nuancé cuivre et feu.
Madame Joannes Beurrier. Grande fleur saumon brillant, orangé au centre. Excellente pour la fleur coupée.
Provence. Coloris soleil couchant et abricot, rose carné au bord des pétales.

Coloris blanc

- Blanche Mallerin.** Blanc pur à reflets verdâtres.
Madame Jules Bouché. Blanc légèrement carné, fleur bien faite. La plus belle rose blanche.
Reine des Neiges. Très grosse fleur blanc pur, pleine. Excellente pour la fleur coupée.

ROSIERS TIGES

Sont livrables dans cette forme toutes les variétés classiques de Rosiers nains à grosses fleurs : **Alain, Chaperon Rouge, Rêve Rose, Ville de Gand, Châtelet, Mme Laperrière, Opéra.**

Ces rosiers, lorsqu'ils sont intercalés dans des massifs présentent des tiges nues peu élégantes. Elles peuvent être dissimulées par des Rosiers nains ou polyanthas, par des fleurs annuelles, des Glaieuls, des plantes molles, telles que géranium, etc.

Prix : Variétés classiques. L'unité : 700 fr.
Nouveautés. L'unité : 900 fr.



ROSIERS POLYANTHAS

La floraison généreuse de ces rosiers les indique tout particulièrement pour la plantation des corbeilles. Ils produisent un effet décoratif estival de tout premier ordre, depuis mai jusqu'aux gelées.

Nouveautés 1953

✓ **La Voulzie** (Robichon). Polyantha haut-buisson pouvant être planté en plate-bande dans les grands jardins, mais plus spécialement indiqué pour les massifs de verdure où il doit être cultivé comme tout autre arbuste à fleurs ou à feuillage décoratif.

Excessivement florifère, il est envahi, durant toute la période de végétation, de fleurs moyennes, mi-doubles, rouge grenat pourpré éclairé de rouge caroubier qui lui donnent un aspect flamboyant.

Prix : L'unité : 225 fr.

Les dix : 2.140 fr. - Le cent : 20.300 fr.

✓ ***Concerto** (Meilland). Voir page 1 de notre couverture. Arbuste moyen à port buissonnant, ramifié et de végétation très régulière. La durée de la floraison est exceptionnelle. Les fleurs mi-doubles, de grandeur moyenne, reflètent un brillant coloris laque géranium homogène, persistant jusqu'à complet épanouissement. Un feuillage vert franc, abondant et sain, harmonise l'ensemble de ce polyantha, idéal pour la fleur coupée de plein air et la décoration du jardin.

Prix : L'unité : 225 fr.

Les dix : 2.140 fr. - Le cent : 20.300 fr.

Variétés récentes

Alain. Rouge géranium brillant. Arbuste buissonnant assez élevé, à feuillage vert franc.

Prix : L'unité : 175 fr.

Les dix : 1.660 fr. - Le cent : 15.800 fr.

✓ ***Chaperon Rouge** (Vilmorin 1951). Voir page 3 de notre couverture. Magnifique polyantha rouge cramoisi aux ourlets marron et feu. Fleur d'une forme parfaite, au parfum délicat, portée par un pédoncule fin et rigide.

Floraison très abondante, en bouquets, remontante et continue. Rose de tout premier ordre pour la fleur coupée et le forçage.

Prix : L'unité : 275 fr.

Les dix : 2.500 fr. - Le cent : 22.500 fr.

✓ ***Cocorico** (F. Meilland 1951). Voir page 3 de notre couverture. Fleurs d'un beau rouge flamboyant aux reflets teintés de minium. Beau feuillage résistant, Arbuste vigoureux.

Prix : L'unité : 225 fr.

Les dix : 2.140 fr. - Le cent : 20.300 fr.

Fashion (Boerner). Grosses fleurs rouge d'Orient en bouton, rose corail à l'épanouissement, disposées en énormes bouquets. Floraison continue de juin aux gelées. Arbuste vigoureux.

Prix : l'unité : 225 fr.

Les dix : 2.140 fr. - Le cent : 20.300 fr.

✓ **Mephisto** (Mallerin 1951). Voir page 3 de notre couverture. Très grandes fleurs mi-doubles, rouge géranium éclatant, disposées en corymbe de 8 à 10. La plante très homogène est garnie d'un feuillage abondant. Prix : L'unité : 225 fr. - Les dix : 2.140 fr.

✓ ***Rêve rose** (Mallerin 1952). Voir page 3 de notre couverture. Par sa taille ne dépassant pas 60 cm à complet développement et sa floraison extraordinaire et continue, Rêve Rose est le polyantha idéal pour la décoration des parterres et des massifs.

Les fleurs disposées en gros bouquets diffusent leurs 60 pétales rose intense sur un feuillage abondant, vert franc vernissé, très sain, réfractaire aux maladies. C'est un arbuste vigoureux, très ramifié d'une excellente tenue.

Prix : l'unité : 275 fr.

Les dix : 2.500 fr. - Le cent : 22.500 fr.

Vogue (Boerner). C'est un polyantha couvert de fleurs tout l'été. La rose saumon intense à l'intérieur, plus sombre à l'extérieur, est parfumée et résistante. Feuillage vert bronzé.

Prix : L'unité : 225 fr.

Les dix : 2.140 fr. - Le cent : 20.300 fr.

✓ **Goldilocks** (Boerner). Voir page 3 de notre couverture. Grandes et brillantes, disposées en énormes bouquets, les fleurs jaune d'or clair de ce rosier forment une masse éclatante qui se renouvelle continuellement de juin à novembre. La plante, touffue

et de végétation régulière, ne dépasse pas 40 cm de hauteur en fin de saison ; elle est couverte d'un feuillage sain et luisant qui contribue à faire de ce rosier le meilleur polyantha jaune qui ait été mis au commerce jusqu'à présent.

Prix : L'unité : 225 fr.

Les dix : 2.140 fr. - Le cent : 20.300 fr.

Tous droits pour tous pays étant réservés par les obtenteurs, la reproduction des variétés dont le nom est précédé d'un astérisque est soumise à leur accord.

Variétés classiques

Prix : L'unité : 150 fr.

Les dix (pour 10 au moins d'une même variété).

1.250 fr.

Le cent (pour 50 au moins d'une même variété).

11.400 fr.

Massif rouge

Joseph Guy. Rouge écarlate vif. Très florifère de juin aux gelées.

Merveille des rouges. Rouge cramoisi velouté.

Orange Triumph. Rouge écarlate orangé.

Triomphe Orléanais. Grande fleur rouge cerise foncé.

Massif jaune

Poulsen's Yellow. Jaune pur brillant.

Massif rose

Distinction. Rose Nilson, centre plus vif. Grandes fleurs.

Orléans Rose. Rouge géranium clair teinté de rose.

Jean Mermoz. Petites fleurs rose porcelaine frais. Feuillage bronzé luisant. Floraison ininterrompue.

Massif blanc

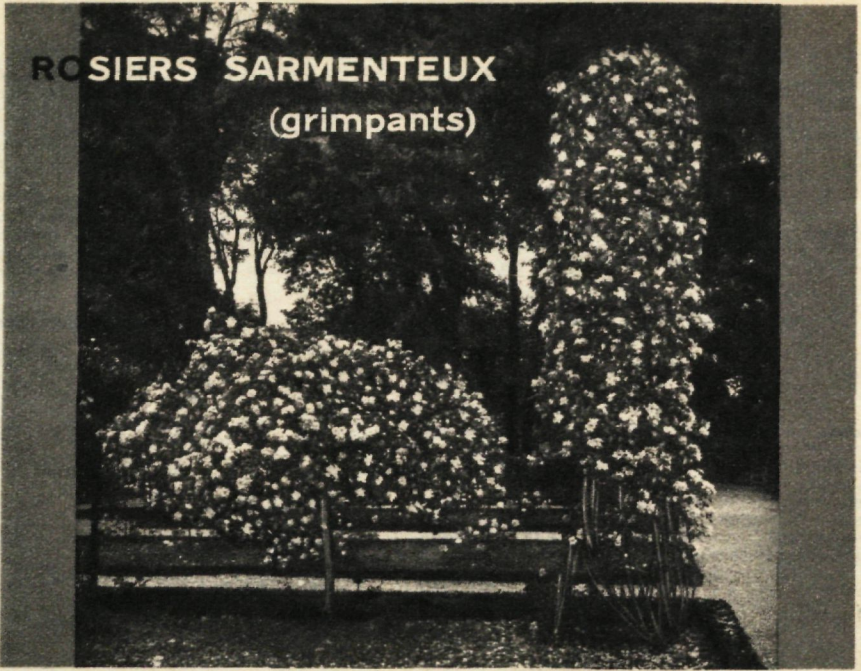
Yvonne Rabier. Blanc pur.



VOGUE



ROSIERS SARMENTEUX (grimpants)



Nouveauté 1953

Climbing Goldilocks (Boerner). Voir page 3 de notre couverture. On ne connaît pas de meilleur rosier grimpant à fleur jaune, ni d'aussi florifère, ni d'aussi remontant. Généralement réunies en bouquets de 15, les fleurs, grandes, très doubles, d'un coloris jaune d'or très brillant, clair mais éclatant, se succèdent de façon continue du printemps jusqu'aux premières gelées. La plante est vigoureuse, couverte d'un feuillage vernissé, sain, très décoratif.

Prix : l'unité : 300 fr.

***Danse du Feu** (Mallerin). Voir page 2 de notre couverture. Du rouge géranium sur un rosier de la qualité de « Paul's Scarlet Climber » mais à floraison remontante, voici vraiment une nouveauté de grand éclat et de grand mérite. Des fleurs bien pleines, de forme agréable, très abondantes couvrant une plante de bonne vigueur, à végétation excellente, lui ont valu plusieurs hautes récompenses. Tous droits pour tous pays étant réservés par l'obtenteur, la reproduction de cette variété est soumise à son accord.

Prix : l'unité : 300 fr.

Variétés récentes

Orientale (Robichon 1946). Arbuste vigoureux à feuillage luisant. La fleur, grosse, rose corail, parfumée, portée par un pédoncule rigide passe au vieux rose à l'épanouissement.

Prix : l'unité : 300 fr.

Voie Lactée (Robichon 1949). Très florifère et vigoureuse. Fleur de couleur blanc crème, parfumée, très volumineuse à complet épanouissement. Premier certificat au concours de Bagatelle en 1948.

Prix : l'unité : 300 fr.

Variétés classiques

Prix : L'unité : 250 fr.

Les dix (d'une même variété) : 2.000 fr.

Coloris rouge

Climbing Etoile de Hollande. Rouge foncé brillant. Grosse fleur.

Climbing Souvenir de Georges Pernet. Très grosse fleur rouge d'Orient.

Excelsa. Rouge écarlate brillant. Fleurs en bouquets.

Guinée. Grenat noir moiré d'écarlate. Grosse fleur parfumée.

Paul's Scarlet Climber. Ecarlate brillant ombré de carmin ; grandes fleurs demi-doubles en bouquets.

Coloris cuivré

Albertine. Chamois cuivré à l'intérieur ; extérieur des pétales saumon vif ; fleurs en bouquets.

Climbing Mme Edouard Herriot. Grande fleur rouge corail.

Feu d'Artifice. Corail teinté jaune capucine ; grandes fleurs simples.

Henri Barluet. Cuivre teinté de rouge ; fleurs moyennes en bouquets.

Roses bicolores

Climbing Président Herbert Hoover. Jaune orangé et rouge cuivré ; grosses fleurs.

Réveil Dijonnais. Laque de garance, fond jaune d'or. Grandes fleurs simples.

Coloris blanc

Aimée Vibert. Très vigoureux, fleurs moyennes blanc pur.

Mme Alfred Carrière. Blanc carné à fond saumoné ; grosses fleurs.

Albéric Barbier. Fleurs en bouquets, blanc crème.

Coloris jaune

Aviateur Blériot. Jaune safran, blanchit à l'épanouissement. Fleurs en bouquets.

Gloire de Dijon. Jaune transparent fortement saumoné. Grosse fleur.

Maréchal Niel. Jaune d'or foncé. Grosse fleur.

Mermaid. Grande fleur simple jaune soufre, odorante. Floraison continue en été. Sensible aux grands froids.

Rève d'Or. Jaune foncé. Grosses fleurs.

Coloris rose

American Pillar. Rose vif brillant ; fleurs simples en bouquets.

Climbing Caroline Testout. Rose clair, centre plus vif. Grosses fleurs odorantes.

Climbing la France. Très grosses fleurs rose carné.

New Dawn. Fleurs moyennes, rose tendre, très parfumées, en bouquets.

Chaplin's Rose. Rose brillant.

ROSIERS PLEUREURS

Les rosières Pleureurs ou Parasols sont greffés très haut sur tige, 1 m. 50 à 2 mètres. Isolés sur massif ou pelouse, ils produisent un effet décoratif puissant.

Prix : l'unité, selon force et hauteur :

- 1 m. 50 env., de 1.300 à 1.500 fr.
- 1 m. 80 env., de 1.800 à 2.000 fr.

Coloris rouge : Excelsa.

Coloris rose : American Pillar, Dorothy Perkins.

Coloris cuivré : Paul Noël.

Coloris jaune : Aviateur Blériot.

Coloris blanc : White Dorothy Perkins.

Albéric Barbier.

ROSIERS ARBUSTES

Ces rosières sont d'une grande vigueur et doivent se cultiver comme des arbustes. Il faut leur appliquer une taille longue et leur laisser un libre développement. Au bout de quelques années, on obtient des buissons volumineux et toujours fleuris.

Prix : l'unité : 200 fr. (sauf Cocorico et La Voulzie)

1° A grosses fleurs

Mandarin. Jaune d'or passant au jaune soleil.

Tahiti. Jaune de chrome bordé de carmin.

Ulrich Brunner. Rouge cerise très vigoureux et florifère.

2° A fleurs moyennes ou en bouquets

La Voulzie. (Voir rubrique Polyanthas, nouveautés 1953.)

Cocorico. (Voir rubrique Polyanthas, variétés récentes.)

D. T. Poulsen. Rouge sang pur.

Duchesse de Windsor. Rouge carmin velouté.

Van Nes (l'Indéfrisable). Carmin de cochenille, pétales ondulés.

Blanc Double de Coubert. Blanc pur.

Capucine Bicolore. Rouge et jaune.

Pink Grootendorst. Rose vif.

Rosa Hugonis. Jaune.

Rosa Moyesii. Carmin.

Rose à parfum de l'Hay. Rouge cerise carminé, onglets blancs.

Souvenir de la Malmaison. Blanc rosé.

3° Rosiers mousseux

Blanche Moreau. Fleur blanc pur, grande, pleine.

Deuil de Paul Fontaine. Rouge foncé.

Mousseline. Rose pâle.

ROSIERS MINIATURES

Joséphine Wheathcroft (P. Dot). Syn. Rosina. Superbe miniature jaune beurre. Petite fleur très pleine, plante très florifère. Prix : l'unité : 225 fr.

Les dix : 2.140 fr. — Le cent : 20.300 fr.

Perle d'Alcanada (P. Dot 1944). Rouge carmin cramoisi teinté de magenta.

Perle de Montserrat (P. Dot 1945). Rose Hermosa à ourlets blanc-moitié.

Pour toi (P. Dot. 1946). Blanc irisé de quelques reflets crème au centre.

Mon Petit (P. Dot 1947). Pourpre carminé. Plante divergente. Prix : l'unité : 175 fr.

Les dix : 1.660 fr. — Le cent : 15.800 fr.

Nos collections 1953

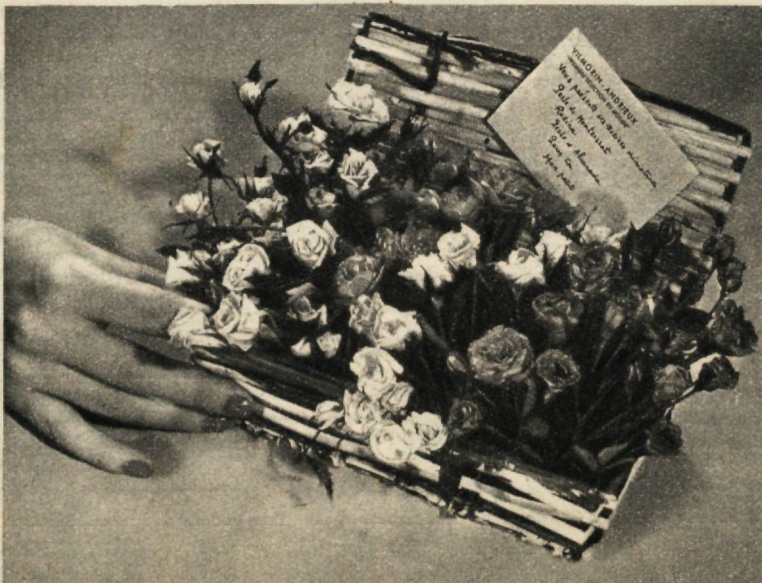
Ces collections sont constituées de sujets de tout premier choix, forts, greffés en écussons, de même qualité que ceux vendus à l'unité. Elles ne peuvent être modifiées ni fractionnées.

6 Rosiers nains à grosses fleurs en 6 variétés à notre choix	840 fr.
12 Rosiers nains à grosses fleurs en 12 variétés à notre choix	1.500 fr.
25 Rosiers nains à grosses fleurs en 25 variétés à notre choix	2.875 fr.
6 Rosiers sarmenteux en 6 variétés à notre choix	1.350 fr.
12 Rosiers sarmenteux en 12 variétés à notre choix	2.450 fr.

COLLECTIONS "ROUTE DES ROSES"

Nous mettons à votre disposition quelques séries unicolores vous permettant de faire des massifs ou portiques d'un bel effet décoratif à un prix avantageux. Préciser la couleur désirée.

12 Rosiers nains à grosses fleurs en une seule variété à notre choix dans les coloris rouge, jaune, rose, cuivré ou blanc	1.450 fr.
12 Rosiers polyanthas en une seule variété à notre choix dans les coloris rouge, jaune, rose ou blanc	1.350 fr.
6 Rosiers sarmenteux en une seule variété à notre choix dans les coloris rouge, jaune, rose, cuivré ou blanc ..	1.200 fr.



ROSIERS MINIATURES



PLANTES VIVACES



PLATES-BANDES VIVACES

Dans le cas où vous seriez embarrassés pour le choix ou la disposition des plantes, nous tenons à votre disposition des études de plates-bandes types. De façon à nous permettre de vous donner le schéma correspondant à vos désirs, il nous faudra connaître les dimensions, l'exposition et la nature du sol de la partie à garnir, et savoir pour quelles saisons vous désirez la floraison principale.

Si ces schémas ne vous donnaient pas entière satisfaction, nous pourrions vous étudier une plate-bande selon vos goûts ; le coût de cette étude serait de 50 francs le mètre carré. Si vous nous honorez d'une commande relative à cette étude, une remise de 5 % vous sera accordée, jusqu'à concurrence du montant de l'étude.

Tous les groupes de plantes proposés dans nos schémas correspondent à une lettre alphabétique désignant leur emplacement dans la plate-bande. Un essai de votre part, avec l'aide de nos conseils, vous donnera entière satisfaction.

Après la plantation, la plate-bande vivace ne demandera d'autres soins qu'un nettoyage à l'automne et des binages d'entretien. Il est particulièrement recommandé d'adosser les plates-bandes vivaces, soit à un mur, soit à un massif d'arbustes, qui mettront davantage en valeur la vivacité des floraisons.

Pour apprendre à connaître les plantes vivaces et mieux les apprécier, visitez nos établissements de Massy-Palaiseau, de mai à octobre (métro ligne de Sceaux, descendre à « Massy-Palaiseau »).

Nous vous signalons que dans ce catalogue, vous trouverez un extrait de nos meilleures variétés. Nous cultivons dans nos collections bien d'autres plantes intéressantes, dont nous vous enverrons sur demande la liste spéciale.

Toutes les espèces ou variétés offertes au présent catalogue, seront livrables, suivant leur nature, d'octobre à fin avril, en plantes, divisions ou touffes de force suffisante pour assurer une bonne reprise.

PRIX DE VENTE

Vous bénéficierez sur le prix unitaire de nos plantes d'une réduction de :

15 %
à partir de 5 sujets
de la même variété.

20 %
à partir de 25 sujets
de la même variété.

30 %
à partir de 250 sujets
de la même variété.



Nouveautés Vilmorin 1953

Ancolie (Aquilegia). Colibri.

Grande amélioration du type Aquilegia de Californie, obtenue dans nos laboratoires. Plante plus robuste et plus florifère que le type. Pétales supérieurs rouge cramoisi, pétales inférieurs jaunes. Floraison mai-juin, haut. 70 %_m. La pièce : 150 fr.

Coreopsis « Vilmorin géant ».

Très belle plante obtenue dans nos laboratoires, donne une forte amélioration sur le Coreopsis Lanceolata type. Cette plante nouvelle présente une abondante floraison. Les fleurs simples ont de 8 à 10 %_m de diamètre, portées par des tiges très rigides, haut. 70 à 80 %_m. La pièce : 250 fr.

Coreopsis « Vilmorin double ».

Plante ayant subi le même traitement scientifique que le Coreopsis « Vilmorin géant », présente des fleurs bien doubles de 8 à 10 %_m de diamètre. Cette plante est très intéressante en plates-bandes, et recommandée pour fleur coupée. La pièce : 250 fr.

Variétés récentes ou peu connues

Aethionema Hybride « Varley Rose ».

Plante naine de toute beauté, se couvrant d'une multitude de fleurs roses, s'épanouissant de début mai à mi-juin et restant décorative par ses graines. Très bonne plante de rocaille et de bordure, aime le plein soleil, haut. 15 %_m. La pièce : 125 fr.

Ancolie « Crimson star ».

Hybride à grande fleur Etoile cramoisie. Très grande fleur remarquable dont le contraste formé par les divisions extérieures avec les pétales inférieurs blancs est du plus heureux effet, haut. 60 %_m. La pièce : 125 fr.

Arabis Albida « Vilmorin Géant » (tétraploïde).

Très grande amélioration du type albida. Fleur blanc de neige. Longue floraison mai-juin, haut. 20 %_m. La pièce : 125 fr.

Artemise « Coussin d'Argent ».

Plante naine formant de jolis coussinets. Très décorative par son feuillage complètement argenté. Bonne plante de rocaille supportant le plein soleil recommandée pour former de charmantes bordures, haut. 15 %_m. La pièce : 150 fr.

Aster « Red Rowers ».

Magnifique plante présentant de nombreuses fleurs moyennes d'un rouge éclatant, recherchée pour fleurs coupées. Floraison s'étalant de septembre à fin octobre, haut. 70 %_m. La pièce : 125 fr.

Chrysanthemum.

maximum « Esther Read ». Plante recommandée pour la largeur de ses fleurs très doubles. Convenant très bien pour potée, dont le blanc pur donne un magnifique effet. Floraison s'étalant de juin à fin août, haut. 30 %_m. La pièce : 125 fr.

maximum « Wirral Supreme ». Superbe plante aux grandes fleurs bien doubles blanc pur. Plante robuste produisant une quantité de fleurs de 10 à 12 %_m de diamètre. Une des meilleures variétés pour fleurs coupées. Floraison de juin aux gelées, haut. 80 %_m. La pièce : 200 fr.

Coreopsis « Bouquet Doré ». Très belle variété aux grandes fleurs jaunes maculées de brun : ses coloris chauds sont employés avec succès en plates-bandes et fleurs coupées, haut. 50 %_m. La pièce : 150 fr.

Delphinium (Pied-d'Alouette) Pacifique « King Arthur ». Belle et très grande fleur à tige rigide, pourpre royal à centre blanc. Floraison de juin à septembre, haut. 1 m. 50. La pièce : 200 fr.

Gypsophila Repens (gypsophile rampante) « Letchworth ». Belle variété rampante aux fleurs légères rose très vif, haut. 20 %_m. La pièce : 125 fr.

Hypericum (Millepertuis). « Olympicum ».

Plante de rocaille par excellence, que l'on peut également employer pour bordure. Donne une multitude de petites fleurs jaunes. Préfère les endroits mi-ombragés, haut. 15 %_m. La pièce : 125 fr.

Phlox Spiffire. Plante remarquable par son inflorescence, bien ramifiée. Ces fleurs orange saumoné à œil rouge foncé sont très résistantes à la chaleur et aux intempéries. La pièce : 150 fr.

Phlox vivace (Phlox paniculata) « Sir John Falstaff ». présente de très larges fleurs rose saumoné à œil pourpre réunies en splendides panicules, haut. 80 %_m. La pièce : 150 fr.

Potentilla (Potentilla) Astrosanguinea « Gibson's Scarlet ».

Fleurs rouge sang, dont l'effet est magnifique en bordures de plates-bandes et en rocaille. Floraison fin juin à septembre, haut. 40 %_m. La pièce : 125 fr.

Rudbeckia (Rudbeckie) « Sullivanti Goldsturm ».

Grande amélioration de la variété speciosa, à feuillage plus fort. Très grosse fleur jaune d'or. Plante convenant très bien pour massif. Floraison juillet-septembre, haut. 50 %_m. La pièce : 125 fr.

Sauge officinale tricolore (Salvia tricolore).

Plante recommandée pour massif dont le feuillage décoratif fournit une multitude de couleurs allant de l'argenté au rouge violacé, haut. 30 %_m. La pièce : 125 fr.



ARABIS GEANT VILMORIN.



CHRYSANTHEMUM WIRRAL SUPREME



PLANTES POUR MASSIFS, PLATES-BANDES ET TOUFFES ISOLÉES

Achillea.

millefolium « Cerise Queen ». Jolie fleur amarante. Plante recommandable pour plates-bandes et bouquets. Floraison juin-septembre, haut. 50 %m.

La pièce : 80 fr.

parmica flore pleno « La Perle ». Fleur double blanc pur. Floraison juin-octobre, haut. 80 %m.

La pièce : 80 fr.

Aconit Napel (Aconitum), (Casque de Jupiter).

Flleurs bleu violacé, réunies en épis longs au sommet de la tige. Réussit bien à l'ombre. Floraison mai-juillet, haut. 1 m. 20.

La pièce : 125 fr.

Ancolie (Aquilegia).

Hybride de coerulea variée. Dans cette hybride, les fleurs présentent une infinité de coloris. Floraison avril-mai, haut. 80 %m. à 1 mètre. La pièce : 100 fr.

Double des jardins variée. Magnifiques fleurs doubles de coloris variés. Floraison mai-juin, haut. 80 %m. à 1 mètre. La pièce : 100 fr.

Nivea. Grande fleur blanc pur convenant pour plates-bandes et fleurs coupées. Floraison mai-juin, haut. 80 %m. à 1 mètre. La pièce : 100 fr.

Anémone Japonica.

« Honorine Jobert ». Très belle variété à fleurs simples blanc pur. Plante d'ombre. Floraison août-octobre, haut. 80 %m. La pièce : 125 fr.

« Hupehense ». Fleur rose lilas de Perse. Floraison hâtive, haut. 80 %m. La pièce : 125 fr.

« Reine Charlotte ». Grande fleur semi-double rose clair. Floraison août-octobre, haut. 80 %m. La pièce : 125 fr.

Anthemis « Kelwayi Yellow ».

Plante remarquable par son parfum. A fleur jaune d'or. Demande le plein soleil. Très bonne plante pour plates-bandes. Floraison juin-octobre, haut. 50 %m.

La pièce : 80 fr.

Aster nain.

alpellus « Triumph ». Magnifique espèce très naine, se couvrant de fleurs bleu ciel à centre jaune d'or, Convient très bien pour bordures et rocailles. Floraison début juin à juillet, haut. 15 %m.

La pièce : 80 fr.

dumosus. Ces plantes forment en automne de jolis tapis se garnissant d'innombrables fleurs.

« Marjorie ». Rose vif brillant, haut. 20 %m. La pièce : 100 fr.

« Snow Spritt ». Blanc pur double, haut. 20 %m. La pièce : 100 fr.

« Victor ». Bleu lavande, haut. 20 %m. La pièce : 100 fr.

LES TROIS VARIETES 275 fr.



ANCOLIE HYBRIDE DE COERULEA.

Aster demi-nain.

amellus « Belle de Ronsdorf ». Fleur rose lilacé. Excellente pour fleur coupée. Floraison août-septembre, haut. 50 %m. La pièce : 100 fr.

amellus « King George ». Très grande fleur violet d'aniline foncé. Floraison début septembre, h. 60 %m. La pièce : 100 fr.

Aster Grand.

« Bleuette ». Fleur semi-double violet bleu d'aniline foncé, haut. 1 m. 40. Floraison septembre-octobre. La pièce : 80 fr.

« Clairette ». Variété vigoureuse. Fleur double d'un délicat coloris rose clair très frais, nuance rare dans les Asters, haut. 1 m. 10. La pièce : 80 fr.

« Climax ». Très grande fleur bleu lavande à disque jaune, haut. 1 m. 50. Floraison septembre-octobre. La pièce : 100 fr.

« Francinette ». Grande fleur simple rose pourpre, haut. 1 m. 40. La pièce : 80 fr.

« Mouette ». Grande fleur simple blanc pur, haut. 1 m. 10. La pièce : 100 fr.

« Perle Anversoise ». Magnifique nouveauté, à très grande fleur, d'un beau rose satiné, à cœur jaune brunâtre, extra pour la fleur coupée, haut. 1 m. 40. La pièce : 100 fr.

« Roseffe ». Fleur simple rose sans trace de violet à complet épanouissement, haut. 1 m. 20. Floraison septembre-octobre. La pièce : 100 fr.

« Rougette ». Grande fleur pourprée très double, haut. 1 m. 20. Floraison septembre-octobre. La pièce : 80 fr.

COLLECTION de 6 Asters grands, variétés à notre choix	450 fr.
COLLECTION de 12 Asters grands, variétés à notre choix	750 fr.
COLLECTION de 25 Asters grands, en 5 variétés à notre choix	1.400 fr.
COLLECTION de 50 Asters grands, en 10 variétés à notre choix	2.500 fr.



ANEMONE JAPONICA HUPEHENSE



Asphodelus Luteus (Bâton de Jacob).

Fleur jaune odorante. Très rustique, réussit en toute terre, même calcaire. Floraison mai-juin, haut. 1 m.
La pièce : 80 fr.

Astilbe.

« **Arendse Ceres** ». Fleurs rose malvacé en fortes panicules. Floraison juillet-août, haut. 80 %_m à 1 m.
La pièce : 100 fr.

« **Plumet Neigeux** ». Fleurs blanches en panicules compactes. Floraison juillet-août, haut. 80 %_m.
La pièce : 100 fr.

« **Gloria Superba** ». Très belles panicules rouge. Floraison juillet-août, haut. 80 %_m.
La pièce : 100 fr.

Benoite (Geum).

double « **Mrs. Bradshaw** ». Très florifère. Donne pendant tout l'été de grandes fleurs roses écarlates, haut. 50 %_m.
La pièce : 80 fr.

hybride « **Fire Opal** ». Grande fleur semi-double orangé nuancé de rouge. Floraison remontante, haut. 50 %_m.
La pièce : 100 fr.

double « **Lady Stratheden** ». Grande fleur double d'un beau jaune soleil. Fleurit l'été, haut. 50 %_m.
La pièce : 80 fr.

Buglosse (Anchusa) d'Italie à grande fleur « **Dropmore** ».

Fleur bleu azur très grande et de longue durée. Floraison mai-juin, haut. 1 m. 20. La pièce : 80 fr.

bleu brillant. Grande amélioration du « B. Dropmore », très larges fleurs bleu foncé brillant, floraison juin-juillet. Haut. 120 %_m.
La pièce : 100 fr.

Campanule.

persicifolia « **à grande fleur bleue** ». Floraison juin-juillet, haut. 80 %_m.
La pièce : 80 fr.

persicifolia « **à grande fleur blanche** ». Floraison juin-juillet, haut. 80 %_m.
La pièce : 80 fr.

platycodon grandiflorum « **à grande fleur bleue** ». Floraison juin-août, haut. 70 %_m.
La pièce : 80 fr.

pyramidalis. Grande fleur bleue. Se prête bien à la culture en pot. Floraison juillet-septembre, h. 1 m. 50.
La pièce : 80 fr.

pyramidalis « **à grande fleur blanche** ». Se prête bien à la culture en pot. Floraison juillet-septembre, haut. 1 m. 50.
La pièce : 80 fr.



**CAMPANULE A GRANDE FLEUR BLEUE
(PLATYCODON GRANDIFLORUM)**



DELPHINIUM PACIFIC GEANT VARIE.

Centaurea Montana (Bleuet vivace).

Fleurs bleues. Remonte franchement à l'automne. Floraison mai-juillet, haut. 40 %_m.
La pièce : 80 fr.

Chelone barbata (Galane barbue).

Fleur rouge écarlate très chaud et très vif. Forme en tous terrains des touffes d'une grande beauté. Floraison juin-septembre, haut. 1 mètre.
La pièce : 80 fr.

Chrysanthèmes de Corée.

Ember. Fleur double, jaune orangé.

King Midas. Fl. double, jaune bronzé.

Louise Schling. Fl. simple, rouge grenat.

Orange Wonder. Fl. simple, orange cuivré.

Vénus. Fleur simple, jaune ocre.

Vesta. Fleur simple, jaune ocre.

Ces chrysanthèmes sont précieux par leur rusticité et leurs fleurs coupées. Ils peuvent former de très jolies suspensions.
La pièce : 80 fr.

Chrysanthemum (Leucanthemum).

maximum « **Etoile d'Anvers** ». La plus grande marguerite blanche à floraison remontante. Convenant très bien pour la fleur coupée, haut. 70 %_m.
La pièce : 80 fr.

maximum « **Shasta Daisy** ». Grande fleur blanc de lait. Floraison juin-septembre, haut. 70 %_m.
La pièce : 80 fr.

Uliginosum. Fleur blanche à disque jaune. Floraison septembre-octobre, haut. 1 m. 50.
La pièce : 80 fr.

Chrysanthemum Rubellum « **Clara Curtis** ».

Très belle plante vivace se couvrant d'une multitude de fleurs rose lilacé, de juillet à août. Recommandé pour la fleur coupée, haut. 60 à 80 %_m.
La pièce : 125 fr.

Coreopsis.

double « **New Gold** ». Grande fleur jaune d'or. Floraison juin-juillet, haut. 60 %_m.
La pièce : 80 fr.

Lanceolata. Grande fleur jaune. Floraison juin-août, haut. 60 %_m.
La pièce : 80 fr.

Verticillata. Fleur moyenne jaune d'or, à disque brun. Feuillage très fin. Floraison juin-octobre, h. 60 %_m.
La pièce : 100 fr.



Delphinium (Pied-d'Alouette).

remontant belladonna « Bleu d'Azur ». Très florifère. Très larges fleurs d'un coloris brillant. Floraison juin-septembre, haut. 1 mètre. La pièce : 125 fr.

remontant belladonna « Bleu indigo ». Très larges fleurs qui garnissent près de la moitié de la tige. Floraison juin-septembre, haut. 1 mètre. La pièce : 125 fr.

remontant « Maman Zoé Bel ». Fleur double, nuancée de rose, haut. 80 %_m. à 1 mètre. La pièce : 150 fr.

remontant « Wild Stors ». D'un coloris chatoyant mauve rosé, bleu céleste au centre. Plante d'une très belle tenue convenant pour plates-bandes, h. 1 m. 10. La pièce : 150 fr.

« Pacific géant varié ». Belle et très grande fleur. Tige bien ramifiée. Floraison juin-septembre, haut. 1 m. 80. La pièce : 125 fr.

« Pacific géant blanc ». Floraison juin-septembre, haut. 1 m. 80. La pièce : 150 fr.

COLLECTION de 12 **Delphinium** en 4 variétés à notre choix 1300. fr.
COLLECTION de 25 **Delphinium** en 6 variétés à notre choix 2.200 fr.

Dielytra spectabilis (Cœur de Marie).

Fleur rose vif pendante. Prospère à toute exposition. Floraison mai-juin, haut. 50 %_m.

La pièce : 100 fr.

Digitalis.

Gloxinoïdes (Digitale à fleurs de Gloxinia). Celle belle plante de 1 m. 50 à 1 m. 80 fleurit en juin-juillet. Outre l'ornementation des plates-bandes, on peut l'utiliser à garnir les sous-bois. Existe en blanc, rose, pourpre, coloris au choix. La pièce : 65 fr.

« Tendresse » (Vilmorin). Très joli coloris chamoisé. Bonne plante pour plate-bande et pour plantation à l'ombre. Floraison juin-juillet, h. 1 m. 40 à 1 m. 60. La pièce : 80 fr.

Doronic du Caucase.

Grande fleur jaune. Floraison avril-mai, haut. 1 m. La pièce : 80 fr.

Echinops Ritro (Boule azurée).

Fleur bleu azurée. Floraison juillet-août, haut. 1 m. 20. La pièce : 80 fr.

Eremurus Wareï.

Tige florale atteignant 1 m. 50 de haut. La floraison a lieu en juin. Le coloris des fleurs, toujours très brillant, varie du jaune à l'orange. La pièce : 650 fr.



GYNERIUM ARGENTEUM



GAILLARDE A GRANDE FLEUR VARIEE

Erigeron.

« à grande fleur violet-bleu ». Large fleur violet-bleu d'aniline, floraison juin-septembre, haut. 60 %_m. La pièce : 80 fr.

« Quakeress ». Se couvre en juin de fleurs d'un joli coloris lilas, haut. 60 %_m. La pièce : 80 fr.

« Le Rayonnant ». Très large fleur violet de campanule clair. Floraison mai-septembre, haut. 35 %_m. La pièce : 100 fr.

Eryngium.

« Oliverianum ». Joli chardon bleu, particulièrement recommandé pour rocailles. Floraison juillet-août, haut. 60 %_m. à 80 %_m. La pièce : 80 fr.

« Planum ». Élégantes inflorescences bleu métallique. Floraison en juin-septembre, haut. 1 mètre. La pièce : 80 fr.

Fougère (Rustique).

Pour culture en pleine terre, terrain ombragé.

Aspidium Filix-femina. Fronde très découpée. La pièce : 100 fr.

Aspidium Filix-mas. Fougère mâle. La pièce : 100 fr.

COLLECTION de 12 **Fougères** en 6 variétés à notre choix 1.100 fr.

Fuchsia Riccartoni.

Petites fleurs violet rouge très abondantes. Floraison de juin à novembre, haut. 80 %_m. La pièce : 125 fr.

Funkia.

« Subcordata Grandiflora ». Grande fleur blanc de lait, pour terrain à l'ombre. Floraison juin-septembre, Haut. 35 %_m. La pièce : 80 fr.

« Undulata Medio Variegata ». Feuilles vert blond, décorées d'une élégante panachure blanche. Hampe florale de 60 %_m, portant de nombreuses fleurs violet mauve. Floraison juin-juillet. La pièce : 80 fr.

Gaillarde.

« Vivace hybride à grande fleur Bourgogne ». Grande fleur rouge sang, floraison remontante, haut. 70 %_m. La pièce : 80 fr.

« Vivace hybride à grande fleur Chloe ». Grande fleur jaune indien, floraison remontante, haut. 70 %_m. La pièce : 80 fr.

« Vivace compacte variée ». Mélange de très grandes fleurs généralement rouge brun largement bordé de jaune. Floraison remontante, haut. 40 %_m. La pièce : 65 fr.

« Vivace hybride à grande fleur variée ». Fleur très grande de coloris extrêmement riches et variés. Floraison remontante. Haut. 70 %_m. La pièce : 65 fr.





GYPHOPHILE BRISTOL FAIRY

Gynerium.

Argentum (Herbe des pampas). Graminée sans rivale pour l'ornementation des pelouses. A planter généralement par pieds isolés. Leurs magnifiques panaches paraissent en septembre-octobre. Coupés avant complet épanouissement, ils se conservent longtemps secs, et servent à garnir les vases d'appartement. Haut. de 2 m. à 2 m. 50. La pièce : 300 fr.

Argentum roseum. Inflorescences rosées. La pièce : 300 fr.

Gypsophila.

« **Paniculata** » (Brouillard). Fleur blanche très petite en panicules légères et élégantes. Floraison juillet-août. Haut. 1 m. La pièce : 80 fr.

« **Bristol Fairy** ». Fleur blanche très double. Plante de végétation rapide et abondante. Floraison juin-juillet. Haut. 1 m. 20. La pièce : 195 fr.

« **Flamingo** ». Très jolie fleur double rose. Floraison juillet-août. Haut. 1 m. 20. La pièce : 225 fr.

« **Flore Pleno** ». Fleur double d'un beau blanc pur. Recommandé pour bouquets secs. Floraison juillet-août. Haut. 1 m. La pièce : 195 fr.

« **Voile rose** ». Fleur double rose, variété très distincte. Floraison juillet-août. Haut. 50 %_m. La pièce : 195 fr.

Helenium.

pumilum « **Crimson Beauty** ». Fleur rouge cramoisi. Floraison de juillet à septembre. Haut. 60 %_m. La pièce : 80 fr.

pumilum « **Magnificum** ». Belle fleur jaune de chrome. Floraison juillet-septembre. Haut. 60 %_m. La pièce : 80 fr.

« **Autumnale Superbum** ». Fleur jaune. Floraison de août à octobre. Haut. de 0 m. 80 à 1 m. La pièce : 80 fr.

« **Riverton Beauty** ». Très belle fleur jaune à centre noir. Floraison juillet-août. Haut. 0 m. 80 à 1 m. La pièce : 80 fr.

Héliopsis.

« **Eminens** ». Fleur double jaune, tachée de vert clair au centre des pétales. Floraison juillet-août. Hauteur 80 %_m. La pièce : 80 fr.

« **Scabra Major** ». Grande fleur simple jaune d'or. Floraison juillet-septembre. Haut. 1 m. 50 à 1 m. 80. La pièce : 80 fr.

« **Scabra Præstans** ». Tige rigide de 1 m. de haut, portant des fleurs semi-doubles jaune d'œuf. Floraison en septembre. La pièce : 80 fr.

Helianthus (Soleil).

lætiflorus « **Miss Mellish** ». Fleur jaune presque semi-double. Floraison septembre-octobre. Haut. 2 m. 50. La pièce : 80 fr.

« **Multiflorus Maximus** ». Grande fleur jaune d'or. Floraison d'août à octobre. Haut. 1 m. 80 à 2 m. La pièce : 80 fr.

multiflorus « **Soleil d'Or** ». Fleur jaune très double. Floraison août-octobre. Haut. 1 m. 50. La pièce : 80 fr.

Helleborus Niger (Rose de Noël).

Plante rustique intéressante par sa floraison hivernale s'effectuant depuis décembre jusqu'en mars. Fleur blanc rosé. Haut. 30 %_m. La pièce : 195 fr.

Hemerocallis.

« **Flava** ». Fleur jaune vif. Floraison mai-juin. Hauteur 1 m. La pièce : 80 fr.

« **Ochroleuca** ». Hampe très ramifiée, fleur odorante jaune citron. Floraison juin-juillet. Haut. 1 m. La pièce : 80 fr.

Les fleurs sont précieuses pour bouquets. Elles se plaisent en plein soleil, mais prospèrent également aux expositions demi-ombragées.

Heuchera.

« **Muguet Rose** ». Fleurs rose tendre, petites, mais très nombreuses. Floraison remontante. Haut. 60 %_m. La pièce : 80 fr.

« **Muguet Rouge** ». Fleurs rouge clair. Floraison remontante. Haut. 60 %_m. La pièce : 80 fr.

Incarvillea Delavayi.

Plante très décorative par ses grandes fleurs rose carminé, maculées de brun à la base. Floraison mai-juin. Haut. 80 %_m à 1 m. La pièce : 100 fr.

Iris germanica en variétés de collections (voir page 19.)

Lupin.

Polyphyllé bleu ou blanc ou rose. Les L. polyphyllés sont de bonnes plantes pour plates-bandes, corbeilles et bouquets. Les trois coloris réunis forment des groupes de toute beauté. Ils préfèrent les terres franches, profondes et fraîches, mais prospèrent aussi à mi-ombre et dans les terrains sableux. Haut. 1 m. La pièce : 80 fr.

« **Russell** » en mélange. Très grande amélioration sur les Lupins polyphyllés. Ces fleurs sont plus grandes, de coloris plus vifs et très variés. Floraison mai-juin. Haut. 80 %_m. La pièce : 125 fr.

« **Hybride violet pourpre** ». Fleur violet pourpré, floraison mai-juin. Haut. 1 m. La pièce : 125 fr.



HELIANTHUS MULTIFLORUS SOLEIL D'OR



Lychnis.

« **Croix de Jérusalem rouge** ». Très bonne plante pour plates-bandes et bouquets. Floraison juin-juillet, haut. 1 m. 20. La pièce : 65 fr.

« **Viscaria Splendens** ». Fleur magenta violacé, floraison mai-juin. Haut. 50 %_m. La pièce : 65 fr.

« **Viscaria Splendens Flore Pleno** ». Variété dont les fleurs magenta bien doubles produisent plus d'effet et durent plus longtemps que les variétés simples. Floraison mai-juin. Haut. 50 %_m. La pièce : 80 fr.

Enothère (Enothera).

« **Macrocarpa** ». Magnifique variété à fleur jaune d'or. Floraison juin-juillet. Haut. 30 %_m. La pièce : 80 fr.

« **De Fraser** » (Fraseri). Se couvre de juin à juillet d'une multitude de petites fleurs jaune vif. H. 30 %_m. La pièce : 80 fr.

Pavot.

d'Orient vivace « **Beauty of Levermere** ». Grande fleur rouge très foncé. Floraison mai-juin. Haut. 1 m. 30. La pièce : 80 fr.

d'Orient vivace « **Victoria** ». Grande fleur rose saumon. Floraison mai-juin. Haut. 80 %_m. La pièce : 80 fr.

d'Orient vivace « **A grande fleur rouge foncé** ». Floraison mai-juin. Haut. 80 %_m. La pièce : 80 fr.

vivace « **A grande fleur variée** ». Floraison mai-juin. Haut. 80 %_m à 1 m. 20. La pièce : 80 fr.

Phlox vivace.

« **Aquarelle** ». Large fleur violet d'agérate, pâle reflet bleuté. La pièce : 100 fr.

« **Caroline Van den Berg** ». Grande fleur violet évêque. La pièce : 100 fr.

« **Crépuscule** ». Grande fleur mauve vrai, œil cramoi. La pièce : 100 fr.

« **Eclaireur** ». Magenta pourpré brillant, très hâtif. La pièce : 100 fr.

« **Fire Glow** ». Grande fleur carmin vif. La pièce : 100 fr.

« **Hanny** ». Crème, devenant saumon au centre, œil cramoi. La pièce : 100 fr.

« **Jules Sandeau** ». Très grande fleur rose vif. La pièce : 100 fr.

« **La Fiancée** ». Très grande fleur blanc pur. La pièce : 100 fr.

« **La Malmaison** ». Très belle fleur carmin de cochenille. La pièce : 100 fr.

« **Léo Schlageter** ». Très belle fleur écarlate cramoi. La pièce : 100 fr.

Les Phlox vivaces dont la floraison a lieu généralement de fin juin à septembre, sont particulièrement recommandés pour l'ornementation des plates-bandes. On les introduit toujours avantagement dans la composition des grands massifs. Les fleurs coupées sont très recherchées pour bouquets et sont de longue durée.

COLLECTION de 6 variétés de **Phlox** à notre choix. La pièce : 500 fr.

COLLECTION de 12 variétés de **Phlox** à notre choix. Prix : 930 fr.

COLLECTION de 25 **Phlox** en 5 variétés à notre choix. Prix : 1.850 fr.

COLLECTION de 50 **Phlox** en 10 variétés à notre choix. Prix : 3.300 fr.

Physostegia (Dracocephale).

Virginiana (D. de Virginie). Fleurs mauve rosé, disposées en grappes, longues de 20 à 30 %_m. Très bonne plante pour plates-bandes, corbeilles et bords des eaux. Les fleurs sont recherchées pour bouquets. Haut. 1 m. à 1 m. 20. Floraison juin-juillet. La pièce : 80 fr.

Pivoine de Chine (Paeonia).

« **Amabilis Lilacina** ». Magenta rougeâtre. Hâtive. La pièce : 300 fr.

« **Faust** ». Fleur rose, pétales intérieurs blanc soufré. Demi-hâtive. La pièce : 300 fr.

« **Festiva Maxima** ». Grande fleur pleine, blanc pur. Hâtive. La pièce : 300 fr.

« **Flambeau** ». Rouge cerise auréolé de blanc. Hâtive. La pièce : 300 fr.

« **Jeanne d'Arc** ». Rose tendre, blanc soufré, et rose vif. La pièce : 300 fr.

« **Lord Kitchener** ». Rouge cerise. Demi-hâtive. La pièce : 300 fr.

« **Armandine Mechin** ». Rouge nuancé grenat. La pièce : 300 fr.

Pivoine de Chine en mélange de coloris. Soit en rouge, blanc ou rose. La pièce : 250 fr.

COLLECTION de 6 variétés de **Pivoines** à notre choix. Prix : 1.450 fr.



ENOOTHERE DE FRASER



PHLOX ECLAIREUR

Potentilla nepalensis Willmottiae (Potentille).

Nombreuses fleurs rose pourpre à centre carmin. Pour plates-bandes et rocailles. Floraison de juin à août. Haut. 50 %_m. La pièce : 80 fr.

Pyrèthre.

« **Madeleine Belouet** ». Grande fleur simple blanche. Haut. 60 %_m. La pièce : 150 fr.

« **Margaret Moore** ». Grande fleur simple rose. H. 60 %_m. La pièce : 150 fr.

« **Sénateur** ». Double rouge à centre clair. Haut. 60 %_m. La pièce : 150 fr.

« **Vésuve** ». Simple rouge. H. 60 %_m. La pièce : 150 fr.

« **Sybille** ». Double cramoiisi. H. 60 %_m. La pièce : 150 fr.

« **Yvonne Cayeux** ». Grande fleur double blanc pur. Haut. 60 %_m. La pièce : 150 fr.

COLLECTION de 12 Pyrèthres simples en 6 variétés à notre choix	1.300 fr.
COLLECTION de 12 Pyrèthres doubles en 6 variétés à notre choix	1.300 fr.

Ces variétés de Pyrèthres sont très intéressantes pour l'ornementation des plates-bandes, corbeilles et bordures. Les fleurs coupées sont précieuses pour bouquets. Floraison mai-juin.

Rose trémière.

Par coloris **blanc, rose, jaune, cramoiisi, saumon**. La pièce : 65 fr.

Les roses trémières sont des plantes décoratives de premier ordre, de 2 à 3 m. de hauteur, fleurissant de juillet à septembre. Emplois multiples : plates-bandes, corbeilles, rideaux, spécimens isolés ou groupés sur pelouses, au milieu de bosquets, etc. Les fleurs coupées se conservent longtemps en vase.

Rudbeckia.

laciniata « **Flore Pleno** ». Fleur très pleine jaune vif, haut. 1 m. 50. La pièce : 80 fr.

« **Purpurea Grandiflora** ». Fleur remarquablement grande, à ligules rouge violacé, disque pourpre, h. 1 m. La pièce : 80 fr.

nitida « **Autumn Glory** ». Fleur à larges ligules jaune de chrome disque presque noir, h. 1 m. 80. La pièce : 80 fr.

« **Speciosa** ». Fleur jaune d'or à disque noir, h. 80 %_m. La pièce : 80 fr.

Les Rudbeckia constituent un groupe décoratif de premier ordre pour plates-bandes, corbeilles et bouquets. Floraison de juillet à octobre.

Scabieuse du Caucase.

Plante élégante à fleur bleu lilas clair. Floraison de juin à septembre, haut. 80 %_m. La pièce : 100 fr.

Solidago (Verge d'Or).

« **Laevigata** ». Fleur jaune en corymbes compactes. Feuillage large, abondant, épais, vert glauque. Floraison d'octobre aux gelées, haut. 1 m. 50. La pièce : 65 fr.

« **Spectabilis** ». Fleur jaune odorante. Floraison juin-juillet, haut. 1 m. La pièce : 65 fr.

Plantes très robustes, les Solidago sont utilisées avantageusement dans les plates-bandes, et comme fleurs coupées. Ils réussissent bien à l'ombre, dans les endroits frais et même humides.

Statice « **Latifolia** ».

Fleur violet-bleu clair. Les fleurs sont très recherchées pour bouquets frais et perpétuels. Floraison de juillet à septembre, haut. 60 %_m. La pièce : 80 fr.

Tradescantia virginiana (Ephémère).

Par coloris : **blanc, azuré, bleu, indigo, lilas et violet**. La pièce : 80 fr.

Les éphémères de Virginie sont des plantes rustiques végétant sans difficulté dans tous les terrains. Les fleurs se succèdent de mai à fin octobre, haut. 70 %_m.

Tritoma.

Remontant gracilis. Plante à feuillage menu, donnant des hampes de 1 m., à inflorescences rouge orangé. Floraison remontante. La pièce : 100 fr.

Uvaria grandiflora. Grands et nombreux épis couleur feu. Floraison de très longue durée, haut. 1 m. 50. La pièce : 100 fr.

« **Hybride de Verrières** ». Cette variété est très intéressante par sa floraison précoce qui commence fin mai. Fleurs rouge corail, haut. 80 %_m. La pièce : 100 fr.

Valériane des jardins.

Par coloris : **rose, rouge, blanche**, recherchées pour plates-bandes. Fleurissant de juillet à août, h. 80 %_m. La pièce : 65 fr.

Véronique.

bleue. Magnifique plante pour bordures, d'un bleu soutenu. Floraison abondante en juin-juillet, haut. 30 %_m. La pièce : 80 fr.

en épis (Veronica spicata). Fleur violet bleu en grappes atteignant jusqu'à 15 %_m de long. Floraison juin-juillet, haut. 60 %_m. La pièce : 80 fr.



PYRETHRE VESUVE



TRITOMA HYBRIDE DE VERRIERES





Arabis.

- Albida** (Corbeille d'Argent). Fleur blanc pur.
La pièce : 65 fr.
- Albida « A feuille panachée »**. Fleur blanche.
La pièce : 65 fr.
- Albida « A grande fleur rose vif »**. Fleur rose vif, variété très florifère.
La pièce : 80 fr.
- Albida « Flore Pleno »**. Fleur double blanche.
La pièce : 80 fr.
- Les *Arabis albida* se couvrent de fleurs de mars en mai. Plantes recherchées pour bordures et rocailles, haut. 25 %m.

Asperule Odorante (Petit muguet). Fleur blanc pur. Feuillage odorant à l'état sec. Pour talus, bordures, rochers, en terrain frais, léger et ombragé. Floraison en mai, haut. 15 %m. La pièce : 65 fr.

Aubrietia.

- « Deltoïdeia »**. Fleur violet bleu pâle.
La pièce : 80 fr.
- « Purpurea »**. Fleur violet pourpre.
La pièce : 80 fr.
- « Moerheimi »**. Fleur mauve rosé, plante étoffée et vigoureuse.
La pièce : 80 fr.
- « Ville d'Orléans »**. Grandes fleurs rouge magenta.
La pièce : 80 fr.

Les *Aubrietia*, dont la floraison a lieu de mars à juin, sont à recommander pour bordures, rocailles ou tapis fleuris, haut. 15 %m.

Auricule variée.

Coloris divers. Bleuâtre, brun noir velouté, jaune orangé, etc... Remonte parfois à l'automne. Floraison avril-mai, haut. 20 %m. La pièce : 65 fr.

Campanule.

- « Carpatica »**. Fleurs bleues. Floraison remontante, haut. 30 %m. La pièce : 80 fr.
- « Naine à grande fleur bleue »** (Platycodon). Pour bordures et rocailles. Floraison juin-août, h. 30 %m. La pièce : 80 fr.

Muralis. Espèce naine, touffue, très robuste, à petit feuillage; se couvre en juin-juillet de nombreuses grappes de jolies fleurs bleu foncé. Pour rocailles, talus et vieux murs. La pièce : 80 fr.

Cerastium Tomentosum.

Fleurs blanches. Feuillage tomenteux argenté. Recommandable pour bordures, rochers et talus secs. Floraison mai-juin, haut. 15 %m. La pièce : 80 fr.

Erigeron Aurantiacus.

Fleurs orangé vif. Floraison mai-septembre, h. 15 %m. La pièce : 80 fr.

Gypsophila (Gypsophile).

- « Repens Alba »**. Grandes fleurs blanches se succédant tout l'été.
La pièce : 80 fr.
- « Repens Rosea »**. Fleurs rose.
La pièce : 80 fr.
- Les gypsophiles rampantes sont des plantes gazonnantes de 15 %m. de haut., fleurissant de mai à août et convenant pour garnir les terrains inclinés rocailleux et les rochers.

Helianthemum (Helianthème).

- « Boule de Feu »** double rouge. La pièce : 100 fr.
- « Golden Queen »**. Jaune de chrome simple.
La pièce : 100 fr.
- « Grandiflorum Roseum »**. Feuillage argenté. Grandes fleurs saumon vif.
La pièce : 100 fr.
- « Pillot »**. Rose simple.
La pièce : 100 fr.
- « Jubilé »**. Double jaune.
La pièce : 100 fr.

Plantes de bordures et de rocailles rustiques et florifères. Elles se couvrent en mai-juin d'une multitude de fleurs élégantes aux coloris brillants, haut. 30 %m.

Hépatica Triloba (Anémone hépatique).

Fleurs bleues pour bordures. Floraison mars-avril, haut. 30 %m. La pièce : 125 fr.

Hypericum (Millepertuis). « **Calycinum** ».

(M. à grandes fleurs.) Fleurs jaune doré. Floraison juillet-septembre, haut. 50 %m. La pièce : 65 fr.

Les *Hypericum* à feuillage persistant sont très recherchés pour tapis, bordures et massifs ne demandant pas de soins. Garniture des sous-bois à couvert pas trop épais.

Iberis (Thlaspi).

Sempervirens. Fleurs blanc argenté pour bordures et rocailles. Floraison avril-mai, haut. 30 %m. La pièce : 65 fr.

Sempervirens « Snow Flacke ». Feuillage vert foncé à grandes fleurs blanches pour bordures et rocailles. Floraison avril-mai, h. 30 %m. La pièce : 80 fr.

Aegopodium Podagraria Folii Variegatis.

Feuillage vert gai, panaché de blanc jaunâtre, fleur verdâtre. Réussit bien à l'ombre. Floraison mai-août, haut. 20 %m. La pièce : 65 fr.

Ajuga Reptans Multicolor.

Plante naine, intéressante par son feuillage bigarré de divers tons de brun, de jaune et de rouge.
La pièce : 65 fr.

Alyse (Corbeille d'Or).

Fleur jaune. Bonne plante pour bordures et rochers. Floraison avril-mai, h. 30 %m. La pièce : 65 fr.



Iris Pumila.

Blanc, bleu, violet. Plante très naine fleurissant au premier printemps. La pièce : 50 fr.

Lavande vraie.

Fleur d'une teinte bleu violacé. Plante aromatique susceptible d'être employée dans les plates-bandes et les rocailles. Se plaît dans le calcaire et au sec. Floraison juin-juillet, h. 50 à 70 %_m. La pièce : 65 fr.

Leontopodium Alpinum (Edelweiss).

Fleur blanche cotonneuse. Réussit bien en potée. Floraison juin-juillet, haut. 15 %_m. La pièce : 100 fr.

Linaire Cymbalaire (Ruine de Rome).

Fleur lilas clair, jaune à la gorge. Plante à tige traînante pour rocailles, murailles et suspensions. Floraison mai-octobre. La pièce : 65 fr.

Linum Flavum.

Grande fleur d'un jaune doré. On l'emploie pour orner les rocailles et les talus. Floraison juin-juillet. Plante buissonnante de 30 %_m. La pièce : 100 fr.

Nepeta Mussini.

Plante de bordures et de rocailles. Fleurs petites d'un coloris bleu azuré en grappes allongées. Fleurit continuellement de mai à sept., h. 40 %_m. La pièce : 65 fr.

Œillet Mignardise.

« **Saxonia** ». Belle fleur rouge, haut. 20 %_m. La pièce : 80 fr.

« **Vilmorin** ». Par variété, soit rose, blanc ou mauve. La pièce : 100 fr.

« **Double Blanc** ». La pièce : 80 fr.

« **Double Rose** ». La pièce : 80 fr.

Les Œillets mignardises fleurissent de fin mai à juillet et ne s'élèvent qu'à 30 %_m de haut. environ. On en fait d'élégantes bordures et de jolis bouquets dont les fleurs répandent une odeur délicieuse.

Phlox.

« **Setacea Lilacina** ». Bleu tendre un peu lilacé. Vigoureux et florifère. La pièce : 100 fr.

« **Subulata Daisy Hill** ». Fleur rose carmin.

Les Phlox setacea et subulata sont des plantes de 15 %_m de haut., fleurissant en avril-mai. Elles sont précieuses pour la garniture des talus et rocailles. On en fait aussi de jolies bordures. La pièce : 100 fr.

Plumbago Larpentæ (Dentelaire).

Fleur bleu violacé. Jolie plante pour l'ornementation des plates-bandes, talus et rocailles. Floraison de septembre jusqu'aux gelées, h. 35 %_m. La pièce : 80 fr.

Pyrèthre gazonnant.

Plante ne dépassant guère 10 %_m à feuillage élégant persistant sur lequel tranchent en mai et juin des fleurs blanches assez nombreuses. Précieuse pour bordures et garniture de talus. Fait de très jolis gazons en terrain sec. La pièce : 100 fr.

Sagina subulata (Sagine).

Plante gazonnante de premier ordre. Nombreuses petites fleurs blanches en été. Pour bordures, dallages et petites pelouses. Le m² : 2.200 fr.

10 %_m × 10 : 30 fr.

Santolina (Santoline) « **Chamaecyparissus** ».

(Petit cyprès.) Feuille blanc argenté aromatique. Forme de jolies bordures en terrain léger à exposition chaude. Se taille comme le buis. Non taillée, peut atteindre 80 %_m. Fleur jaune. Floraison juillet-août. La pièce : 65 fr.

Saponaria Ocyoides (Saponaire).

Plante formant de larges touffes basses de 15 %_m de haut., couverte d'avril à juillet d'une multitude de fleurs roses. La pièce : 65 fr.

Saxifraga (Saxifrage).

« **Crustata** ». Fleur blanche. Floraison juin-juillet, haut. 20 %_m. La pièce : 80 fr.

« **Umbrosa** » (Désespoir du peintre). Petites fleurs en panicules serrées à pétales blancs délicatement pointillés rose et jaune. Forment de très jolies bordures restant vertes après défloraison. Floraison mai-juin, haut. 20 %_m. La pièce : 80 fr.

« **Hypnoïdes** » (Gazon Turc). Fleurs blanches à nervures verdâtres. Pour rocailles. Forme de très jolis gazons dans les endroits ombragés. Floraison mai-juin, haut. 10 %_m. La pièce : 80 fr.

« **Ornata** » (Megasea). Grandes fleurs roses réunies en cimes et paraissant au premier printemps. Grandes feuilles persistantes. Produit un bel effet en bordure, haut. 30 %_m. La pièce : 80 fr.

La COLLECTION de 6 variétés de **Saxifrage** à notre choix.

Prix : 440 fr.

Sedum (Orpin).

« **Glaucum** ». Feuillage d'un vert très glauque. Petites fleurs rosées se succédant tout l'été. Pour bordures et gazons dans les endroits secs, haut. 10 %_m. La pièce : 80 fr.

Sedum (Orpin). (suite)

« **Kamtschaticum** ». Feuillage vert. Fleur jaune. Floraison juin-septembre, h. 30 %_m. La pièce : 80 fr.

« **Lydiun** ». Plante naine au feuillage vert se colorant agréablement de rouge au soleil. Petites fleurs rougeâtres se succédant tout l'été. Très bonne plante pour bordures et gazons de rocailles dans les endroits secs, haut. 10 %_m. La pièce : 80 fr.

« **Spectabile** ». Plante à feuillage glauque, à tige robuste et fleurs roses. Floraison août-octobre, h. 40 %_m. La pièce : 80 fr.

« **Spurium Splendens** ». Fleur rose carmin foncé. Pour bordures. Floraison juin-août, haut. 15 %_m. La pièce : 80 fr.

La COLLECTION de 6 variétés de **Sedum** à notre choix.

Prix : 440 fr.

Sempervivum (Joubarbe).

« **Astropurpureum** ». Grandes rosettes. Feuilles étalées brun sanguine, recouvertes d'une pruine blanchâtre. Fleurit peu, mais très décoratif par son feuillage. Haut. 10 %_m. La pièce : 80 fr.

« **Arachnoïdeum** » (Toile d'araignée). Rosettes de feuilles nombreuses entremêlées de poils blancs et cotonneux d'autant plus abondants que la plante se trouve à une exposition sèche et aride. Fleurs roses. Floraison juin-juillet. Haut. 10 %_m. La pièce : 80 fr.

La COLLECTION de 6 variétés de **Sempervivum** à notre choix.

Prix : 440 fr.

Siène.

« **Acaulis** ». Plante naine formant de jolis coussinets se couvrant d'agréables petites fleurs roses en mai. La pièce : 80 fr.

« **Schafta** ». Fleurs mauves pâles se succédant de juillet à octobre. Plante recommandable pour la décoration des rocailles, bordures et tapis. H. 15 %_m. La pièce : 80 fr.

Stachy Lanata (Oreille d'ours).

Large feuillage argenté duveteux. Très décoratif. Convient tout particulièrement pour terre sèche et aride. Haut. 30 %_m. La pièce : 65 fr.

Statice Armeria (Gazon d'Olympe).

Statice Armeria rose. Statice Armeria blanc. Statice Armeria pourpre. La pièce : 65 fr.

Fleurs se succédant de mai jusqu'en juillet. Plante convenant bien pour bordures, pour tapisser et gazonner les talus, même les dunes en terrain léger ou sablonneux.



ALYSSE CORBEILLE D'OR



Thymus (Thym).

« **Lanuginosus** ». Fleurs roses. Jolie variété rampante. Préfère les terrains ensoleillés. Résiste bien à la sécheresse. Pour bordures et rochers. Floraison mai-juillet. Haut. 15 %_m. La pièce : 80 fr.

« **Serpillum** » (Serpollet). Variété rampante à feuillage blond et à petites fleurs blanches s'épanouissant vers la mi-mai. Convient à l'ornement des parties sèches et ensoleillées des rocailles. Haut. 15 %_m. La pièce : 80 fr.

Vinca.

« **Major** » (grande pervenche). Fleur bleu clair. Se plaît à l'ombre. La pièce : 65 fr.

« **Minor** » (petite pervenche). Fleur bleue. Se plaît à l'ombre. La pièce : 65 fr.

Les Pervenches sont recommandables pour l'ornementation des rocailles et pour former des tapis de verdure en terrain plat ou en pente. Floraison de mars à juin. Elles remontent parfois à l'automne. Haut. 20 %_m.

Violette.

« **Amiral Avellan** ». Vigoureuse et rustique. Grande fleur à pédoncule très long d'un joli coloris rougeâtre devenant pourpre au printemps. Floraison automne et printemps. La pièce : 65 fr.

« **Cendrillon** ». Très grande fleur violette portée par un long pédoncule. Convenant très bien pour fleur coupée. La pièce : 65 fr.

« **Cœur d'Alsace** ». Fleur très parfumée à pédoncule long et rigide de coloris rose Solférino. Variété vigoureuse se prêtant bien au forçage. Floraison automne et printemps. La pièce : 65 fr.

« **Le Czar Blanc** ». Variété recommandable par l'ampleur de son feuillage et la grandeur de ses fleurs blanc crèmeux. Floraison automne et printemps. La pièce : 65 fr.

« **Princesse de Galles** ». Variété bien remontante à grandes fleurs très odorantes d'un joli violet clair. Floraison automne et printemps. La pièce : 65 fr.

« **Rose double** ». La pièce : 65 fr.

Violette de Parme.

« **De Toulouse** ». Lilacé. Très florifère. La pièce : 80 fr.

« **Gloire de Verdun** ». Très belle fleur bleu marine. La pièce : 80 fr.

« **Mrs. J. Astorg** ». Rose double. La pièce : 80 fr.

« **Poincaré** ». Bleu dauphin très foncé. Fleur énorme. La pièce : 80 fr.

La **COLLECTION** de 6 variétés de **Violette** à notre choix. Prix : 400 fr.

Vittadinia (Erigeron mucronatus).

« **Triloba** ». Fleurs blanc rosé très nombreuses. Excellente plante pour bordures et rocailles. Floraison de mai en novembre. Haut. 30 %_m. La pièce : 80 fr.

Selon les quantités de plantes vivaces que vous commandez, vous bénéficiez d'une réduction de 15, 20 à 30 %. (Voir page 8.)

COLLECTIONS SPÉCIALES

- | | | | |
|--------|----|--|-----------|
| N° 15. | 6 | belles plantes vivaces grandes, à notre choix, pour fleurs coupées. | 385 fr. |
| N° 16. | 12 | belles plantes vivaces grandes, à notre choix, pour fleurs coupées. | 700 fr. |
| N° 17. | 25 | belles plantes vivaces grandes, à notre choix, pour fleurs coupées. | 1.300 fr. |
| N° 18. | 6 | belles plantes vivaces moyennes, à notre choix, pour fleurs coupées. | 385 fr. |
| N° 19. | 12 | belles plantes vivaces moyennes, à notre choix, pour fleurs coupées. | 700 fr. |
| N° 20. | 25 | belles plantes vivaces moyennes, à notre choix, pour fleurs coupées. | 1.300 fr. |
| N° 21. | 6 | belles plantes vivaces petites, à notre choix, pour fleurs coupées. | 385 fr. |
| N° 22. | 12 | belles plantes vivaces petites, à notre choix, pour fleurs coupées. | 700 fr. |
| N° 23. | 25 | belles plantes vivaces petites à notre choix, pour fleurs coupées. | 1.300 fr. |
| N° 24. | 6 | belles plantes vivaces, à notre choix, pour rocailles. | 385 fr. |
| N° 25. | 12 | belles plantes vivaces, à notre choix, pour rocailles. | 700 fr. |

Pour la composition des bordures vivaces, nous offrons trois collections comprenant des plantes hautes, moyennes ou naines, par 6 de chaque variété, que nous conseillons de planter en groupe.

- | | | | |
|--------|-----|-------------------------|-----------|
| N° 26. | 60 | plantes en 10 variétés. | 3.500 fr. |
| N° 27. | 120 | plantes en 20 variétés. | 6.600 fr. |
| N° 28. | 180 | plantes en 30 variétés. | 9.350 fr. |



LINUM FLAVUM



IRIS VIVACES HYBRIDES

(IRIS DES JARDINS)

(Livrables de septembre à fin mars)

Nos Iris bénéficient comme les plantes vivaces des réductions de 15, 20 et 30 % sur le prix unitaire, suivant les quantités commandées. (Voir page 8.)

Hautes nouveautés 1953

Diapason. Nouveauté venant d'obtenir le certificat de mérite de la S.N.H.F. Magnifique Iris de 90 à 1 m. 10 de haut. Divisions supérieures violet prune, divisions inférieures demi-pendantes violet noirâtre velouté. Prix : l'unité : 950 fr.

Nouveautés récentes

Banjo (Vilmorin 1951). Très grande fleur, divisions supérieures violet pourpre, divisions inférieures pourpre velouté. Variété intéressante pour fleurs coupées. Floraison hâtive. Haut. 90 %_m.

Prix : l'unité : 400 fr.

Orgue (Vilmorin 1951). Enorme fleur, divisions supérieures gris ardoise, divisions inférieures pourpres, gorge jaunâtre. Haut. 80 %_m. Floraison hâtive. Très recherché pour ses coloris et la grosseur de ses fleurs.

Prix : l'unité : 400 fr.

Trompette (Vilmorin 1951). Variété très remarquable, le plus beau jaune vif actuellement au commerce. Floraison tardive. Haut. 80 %_m.

Prix : l'unité : 600 fr.

Première série

La pièce : 160 fr.

Claïron (Vilmorin 1949). Très grande fleur bleu dauphin. Haut. 80 %_m. Demi-hâtif. Très florifère.

Fifre (Vilmorin 1949). Divisions supérieures rouge grenat, divisions inférieures plus foncé. Haut. 90 %_m.

Mandoline (Vilmorin 1950). Divisions supérieures bleu dauphin, divisions inférieures plus foncé. Haut. 90 %_m. Floraison hâtive. Très grande inflorescence.

Violon (Vilmorin 1949). Divisions supérieures jaune cuivré, divisions inférieures jaune à reflets lilacés. Haut. 1 m. Demi-hâtif. Son coloris chaud en fait une plante très recherchée.

Deuxième série

La pièce : 110 fr.

Albène (Vilmorin). Demi-hâtif, très florifère, très grande fleur concolore blanc moucheté violet sur toutes les divisions, haut. 1 m.

Ballerine (Vilmorin). Immense fleur bleu violet clair, haut. 1 m. 20.

Grétry (Vilmorin). Tardif. Très grande fleur. Divisions supérieures jaunes, les inférieures violet de pensée. Plante florifère et de bonne tenue. Haut. 70 %_m. Certificat de Mérite de la S.N.H.F.

Ingebord. Iris du genre intermédiaire. Hâtif, blanc pur, haut. 45 %_m.

Lehar (Vilmorin). Soufre et violet marginé, haut. 55 %_m.

Magali (Cayeux). Rose crevette teinté aurore, h. 70 %_m.

Nemée (Vilmorin). Violet pourpré velouté, h. 80 %_m.

Rameau (Vilmorin). Tardif. Joli bleu dauphin pour les divisions supérieures, les inférieures légèrement plus foncées. Barbes jaune d'ocre. Haut. 70 %_m.

Satin (Vilmorin). Demi-hâtif. Joli coloris mordoré sur les divisions supérieures, les inférieures de même teinte mais éclairées blanc au centre. Haut. 60 %_m.

Sirius (Vilmorin). Violet d'agérate fumé et bleu dauphin. Haut. 60 %_m.

Série générale

La pièce : 80 fr.

Variétés hâtives

Berlioz (Vilmorin). Mauve jaune pâle et mordoré. Haut. 65 %_m.

Feydeau (Vilmorin). Jaune soufre et violet rougeâtre bordé jaune. Haut. 75 %_m.

Helge. Iris du genre intermédiaire. Hâtif, jaune paille. Haut. 45 %_m.

Léonard de Vinci (Vilmorin). Violet mauve fumé et violet pourpré. Haut. 75 %_m.

Onnée (Vilmorin). Bleu pâle, divisions inférieures plus foncées. Haut. 70 %_m.

Planquette (Vilmorin). Jaune cuivré et violet prune, haut. 70 %_m.

Variétés demi-hâtives

Alliés (Vilmorin). Laque violette et violet pourpré. Haut. 65 %_m.

Asmodée (Vilmorin). Jaune lavé violet, et palissandre. Haut. 80 %_m.

Caylus (Vilmorin). Violet de pétunia fumé et violet noirâtre velouté. Haut. 85 %_m.

Châtelet (Vilmorin). Violet de campanule. Haut. 60 %_m.

Colisée (Vilmorin). Violet rougeâtre fumé, haut. 90 %_m.

Coryphée (Vilmorin). Jaune et violet marginé jaune, haut. 80 %_m.

Eclador (Cayeux). Jaune canari, haut. 1 m.

Florence (parfum de). Bleu lavande pâle, haut. 1 m. 10. Le rhizome desséché de cette espèce donne, après broyage la poudre d'Iris si estimée en parfumerie.

Foulard (Vilmorin). Violet de campanule et violet évêque, haut. 75 %_m.

Géricault (Vilmorin). Violet lie de vin, haut. 95 %_m.

Lux (Cayeux). Coloris bien distinct. Divisions supérieures jaune abricot. Divisions inférieures rose cuivré teinté de carmin, haut. 80 %_m.

Moire (Vilmorin). Demi-hâtif. Très grande fleur. Divisions supérieures blanc feutré, les inférieures fortement striées et ponctuées violet de campanule éclairé blanc au centre, haut. 65 %_m.

Nansouk (Vilmorin). Violet franc et violet pourpré velouté, haut. 1 m.

Organdi (Vilmorin). Demi-hâtif. Grande fleur. Coloris presque concolore mauve lilacé plus soutenu sur les divisions inférieures, haut. 1 m. 10.

Souvenir de Madame Gaudichau. Divisions supérieures violet de violette. Les inférieures plus foncées. Demi-hâtif, haut. 90 %_m. Très grosses fleurs, recommandées pour bouquets.

Vision. Jaune foncé, haut. 70 %_m.

Variétés demi-tardives

Dionée (Vilmorin). Demi-hâtif. Divisions supérieures jaune pyrèthre à ongles ponctués brun. Les inférieures jaune soufre fortement striées et lignées acajou, haut. 80 %_m.

Etoile du matin (Vilmorin). Blanc soufré et blanc lavé bleu dauphin, haut. 65 %_m.

Hussard (Vilmorin). Demi-tardif. Grandes fleurs à divisions supérieures bleu lavande et divisions inférieures plus claires, haut. 80 %_m.

Mademoiselle Schwartz (Denis). Bleu lavande pâle, haut. 1 m. 20.

Tussor (Vilmorin). Jaune. Divisions inférieures plus pâles, mouchetées violet au centre, haut. 80 %_m.

Variétés tardives

Ambassadeur (Vilmorin). Tardif. Très grandes fleurs à divisions supérieures violet rougeâtre fumé, les inférieures violet rougeâtre foncé et velouté, haut. 1 m. 20.

Chasseur (Vilmorin). Jaune foncé s'éclaircissant, h. 1 m.

Dolila (Denis). Blanc et pourpré, haut. 65 %_m.

IRIS A FEUILLAGE PANACHÉ

Pallida foliis aureis. Demi-hâtif. Feuillage rubanné de jaune sur fond vert. Fleur bleu pâle. haut. 60 %_m. Très décoratif.



IRIS DES JARDINS EN MÉLANGE "VILMORIN" SURCHOIX

La pièce : 45 fr.

Ce mélange, que nous recommandons d'une façon toute particulière, ne comprend que des sujets à très grandes fleurs, de toutes nuances ; il provient de semis issus de nos collections d'études.

IRIS DES JARDINS EN MÉLANGE PAR COLORIS

La pièce : 50 fr.

Mélange de bleus, mélange de violets, mélange de jaunes, mélange de blancs, mélange de roses.

COLLECTION d'Iris de 6 variétés à notre choix.	Prix	440 fr.
COLLECTION d'Iris de 12 variétés à notre choix.	Prix	750 fr.
COLLECTION d'Iris de 25 variétés à notre choix.	Prix	1.400 fr.
COLLECTION de 50 Iris en 5 variétés à notre choix.	Prix	2.600 fr.
COLLECTION de 100 Iris en 10 variétés à notre choix.	Prix	4.900 fr.

IRIS KAEMPFERI "VILMORIN" VARIÉ

La pièce : 90 fr.

L'Iris du Japon (Iris Kaempferi) se plaît et prospère dans les terres très humides ; cependant, il pousse et fleurit parfaitement en pleine terre ordinaire. Floraison en juin-juillet.

IRIS PUMILA (Iris Nains)

Les Iris Nains fleurissent en avril-mai et ne dépassent généralement pas 20 cm. de haut. Ils forment de très élégantes bordures.

Jaune, violet, rougeâtre, bleu, blanc. La pièce : 50 fr.

IRIS DIVERS

Biniou (Vilmorin). Divisions supérieures gris violacé fumé. Divisions inférieures jaune de chrome striées gris violacé. Floraison en juin, haut. 1 m. 20.

La pièce : 150 fr.

Basson (Vilmorin). Divisions supérieures violet améthyste passant au bleu dauphin, légèrement fumé. Divisions inférieures à fond jaunâtre, fortement striées. Floraison en juin. Haut. 1 m. 20.

La pièce : 150 fr.

Les deux variétés d'Iris « Apogon » présentées ci-dessus ont obtenu un certificat de mérite de la Société Nationale d'Horticulture de France.

Mandschurica. Grandes fleurs jaune pâle. Haut. 1 m. Floraison mai-juin.

Ochroleuca. Divisions supérieures blanc crème. Inférieures jaune vif bordé blanc.

Ochroleuca gigantea. Grande fleur jaune de chrome citron, à divisions inférieures ondulées et légèrement frisées sur les bords. Hampe florale atteignant 1 m. 70.

Siberica. Port érigé, fleurs bleues. Haut. 80 cm, floraison en juin.

Snow Queen (Sibérica). Fleurs blanches très grandes excellentes pour fleurs coupées.

La pièce de chaque variété : 100 fr.

PLANTES OFFICINALES AROMATIQUES ET CONDIMENTAIRES

Sous cette désignation, nous avons groupé toute une catégorie de plantes remarquables tant par leurs parfums que par leurs qualités thérapeutiques et condimentaires. Journallement elles seront utiles pour les besoins familiaux. D'autre part, ces plantes, judicieusement réparties par groupes, seront toujours appréciées tant au jardin d'agrément qu'au potager.

Absinthe. Plante cultivée pour ses propriétés médicinales, feuillage grisâtre. La pièce : 65 fr.

Angélique. Feuillage décoratif, haut. 1 m. 30 environ. On emploie les tiges et les pétioles des feuilles en confiserie et les graines pour la préparation des liqueurs. La pièce : 65 fr.

Camomille romaine (Anthemis nobilis). Ces fleurs sont employées en tisane. La pièce : 65 fr.

Ciboule Saint-Jacques. Utilisée comme condiment. La pièce : 50 fr.

Ciboulette ou civette (fines herbes). Feuilles très recherchées comme « fines herbes » pour les assaisonnements. La pièce : 50 fr.

Estragon (mottes). Feuilles très aromatiques, condimentaires. La pièce : 80 fr.

Germandrée (Petit Chêne). Plante à feuillage persistant. On l'emploie en infusions ou en macérations. La pièce : 65 fr.

Guimauve officinale. Plante très recherchée, pour ses propriétés médicinales. Fleurs rose pâle, haut. de 1 m. à 1 m. 30, floraison juillet-août. La pièce : 65 fr.

Hysop officinale. Sous-arbrisseau toujours vert, fleur bleue. Toute la plante est aromatique. Haut. 40 cm. Floraison juin-juillet. La pièce : 65 fr.

Lavande vraie. Plante aromatique, fleur bleu violacé. Haut. 60 cm. La pièce : 65 fr.

Mélisse officinale. Plante officinale et aromatique, souvent cultivée en bordure, au double point de vue utilitaire et ornemental. La pièce : 65 fr.

Menthe poivrée (Menthe anglaise). Variété cultivée pour la distillation. La pièce : 80 fr.

Menthe verte. Recommandée pour infusions. La pièce : 65 fr.

Oseille vierge à larges feuilles. Feuilles grandes très larges, vert foncé. Ne se multiplie que par divisions de touffes. La pièce : 65 fr.

Raifort sauvage. La racine râpée s'emploie comme condiment. La pièce : 65 fr.

Réglisse officinale. Plante d'environ 80 cm de hauteur, à petites fleurs rougeâtres, racines médicinales. La pièce : 190 fr.

Rhubarbe de Montreuil. Variété à côtes larges et charnues. La pièce : 80 fr.

Romarin officinal. Sous-arbrisseau ligneux, feuilles vertes en-dessus, gris argenté dessous. Toute la plante est aromatique. Haut. 1 m. La pièce : 65 fr.

Sarriette. Plante aromatique et condimentaire. La pièce : 65 fr.

Sauge officinale. Ses feuilles sont employées comme condiment. La pièce : 65 fr.

Thym ordinaire. Feuilles et jeunes pousses employées comme condiment. La pièce : 65 fr.

Thym à odeur de citron. Feuilles et jeunes pousses employées comme condiment et agréablement parfumées. La pièce : 65 fr.

Valériane officinale (Herbe aux chats). Fleurs blanc rosé odorantes, floraison mai-juin. La pièce : 65 fr.

Verveine citronnelle. Les feuilles sont recherchées pour infusions. La pièce : 190 fr.

Selon les quantités de plantes vivaces que vous commandez, vous bénéficiez d'une réduction de 15, 20 et 30 %. (Voir page 8.)



IRIS VIVACES HYBRIDES

(IRIS DES JARDINS)

VIOLON

MANDOLINE

CLAIRON

FIFRE



ARBRES et ARBUSTES

d'ORNEMENT

Nous mentionnons ici les espèces et variétés les plus courantes. Pour ceux de nos clients intéressés par des articles plus rares ou ne figurant pas dans le présent catalogue, nous avons préparé UNE LISTE SPECIALE DE TOUS LES ARBRES ET ARBUSTES D'ORNEMENT disponibles à la vente dans nos pépinières au début de l'automne 1953 : nous l'envoyons sur demande.

Les chiffres qui suivent le nom de chaque espèce, séparés par un point-virgule, indiquent : — le premier, la hauteur moyenne que peut atteindre normalement l'individu désigné : — le second, la distance de plantation, et ce pour l'usage prévu.

1° ARBRES DÉCORATIFS

	Prix des arbres forts en haute tige
Acacia Rose (<i>Robinia hispida</i> . 3 m.; 4 m.). Grandes fleurs rose foncé en grappes pendantes, en juin ..	1.500
Acacia boule (<i>Robinia Pseudacacia umbraculifera</i> . 3 m.; 3 m.).....	1.500
Aubépine (<i>Crataegus oxyacantha</i> . 5 m.; 4 m.). Variétés à fleurs doubles, blanches, roses ou rouges, en mai.	2.500
Cerisier à fleurs (<i>Cerasus</i> . 4/5 m.; 4 m.). Floraison très abondante en avril. C. avium flore pleno. Fleurs blanches doubles.	1.500
C. Pseudo-cerasus New Red. Fleurs doubles rose.	1.500
Cytise = Laburnum vulgare (3 m.; 2 m.). Fleurs jaune intense, en mai ..	1.800
L. anagyroides Vossi. Fleurs jaunes, en mai, grappes plus longues que le précédent. Les fleurs sèches ne persistent pas sur la plante.	1.000
Erable Negundo (<i>Acer Negundo</i> . 4/5 m.; 4 m.). A. N. aureum. Feuilles panachées jaune ..	1.500
A. N. variegatum. Feuilles panachées blanc.	1.500
Pommiers à fleurs (<i>Malus floribunda</i> . 5/6 m.; 6 m.). Bouton rose vif, fleurs roses en avril.	1.500
Prunier à fleurs (<i>Prunus</i> . 4/5 m.; 4 m.). P. cerasifera Pissardii nigra. Feuillage pourpre. Fleurs roses, en avril.	1.500
P. Blereana. Feuillage bronzé, fleurs roses doubles, au printemps.	1.500
Saule pleureur (<i>Salix babylonica aurea</i> . 8/15 m.). A bois doré	1.200

	Forces		
	8/10	11/13	14/16
Peuplier d'Italie (<i>Populus nigra fastigiata</i> . 10/15 m.; 3 m.)	650	850	1.250
Tilleul (<i>Tilia</i> . 10/12 m.; 8 m.). T. platyphyllos = Tilleul de Hollande.	950	1.250	1.800
T. tomentosa = Tilleul argenté.	1.200	1.500	2.000

2° ARBUSTES ET CONIFÈRES POUR HAIES

Aucuba Japonica (2/3 m.; 80 %m.).
A. Jap. crotonæfolia à feuilles panachées, persistantes.
30/40 : 400 fr.; 45/60 : 600 fr.
65/80 : 1.000 fr.; 85/100 : 1.500 fr.

Buis (*Buxus Sempervirens Rotundifolia*. 1 m./1 m. 50; 30/40 %m.). Grosses feuilles vertes et rondes persistantes.
65/80 : 900 fr.; 85/100 : 1.200 fr.
100/120 : 1.400 fr.

Charmille (*Carpinus betulus*. 1 m. 50/3 m.; 40 %m.). Arbuste très intéressant pour haies ou rideaux; feuilles caduques.
L'unité : { Hauteur : 205/250 : 650 fr.
155/200 : 475 fr. Hauteur : 255/300 : 900 fr.

Fusain (*Euonymus japonicus*. 0 m. 80/2 m.; 0 m. 50). Feuillage vert persistant.
40/60 : 500 fr.; 65/80 : 700 fr.
85/100 : 1.000 fr.; 100/120 : 1.500 fr.

If commun. (0 m. 50/2 m.; 0 m. 40). Feuillage vert foncé. Se plaît en terrain calcaire.
80/100 : 1.200 fr.; 101/125 : 1.700 fr.
126/150 : 2.500 fr.

Laurier-Cerise (*Cerasus-laurocerasus Caucasica*. 1 à 2 m.; 0 m. 50/0 m. 60.).
Grandes feuilles allongées vert foncé, persistantes.
80/100 : 500 fr.; 105/125 : 600 fr.
130/150 : 800 fr.; 155/200 : 1.200 fr.

Troène (*Ligustrum*). Feuilles persistantes.
L. ovalifolium (1 à 2 m.; 0 m. 45). Feuilles vert clair brillant. Catégorie A.
L. oval. aureum elegans (0 m. 80/1 m. 50; 0 m. 45). Feuilles jaune d'or. Catégorie C.
L. oval. argenteum (1 à 2 m.; 0 m. 45). Feuilles panachées blanc. Catégorie B.

Hauteur	A B C		
	A	B	C
65/80	140	280	350
85/100	175	350	440
105/125	250	500	625
130/150	350	700	875

3° ARBUSTES DÉCORATIFS

Aubépine (*Crataegus oxyacantha*. 1 m. 50/2 m.; 0 m. 40). Variétés horticoles greffées, à fleurs doubles, roses, rouges ou blanches, en mai. Disponibles en touffes : L'unité : 400 à 700 fr.

Azalée (*Azalea*. 0 m. 80/1 m. 10; 0 m. 80). A planter en terre de bruyère ou terreau de feuilles. Craint le calcaire. Floraison luxuriante en mai. Mi-ombre.
A. Mollis. Fleurs rose, orange, saumon, en mai.
A. Inodogeri. Fleurs rouge éclatant, en mai.
A. Mariesi. Fleurs mauve, en mai.
L'unité : 850 à 2.000 fr., suivant force.



Buddleia (2 m./3 m.; 1 m. 50). Fleurs abondantes, en juillet.
 B. Variabilis « Ile de France ». Fleurs violet foncé. L'unité : 350 fr.
 B. Alternifolia. Rameaux grêles, nombreuses petites fleurs bleu clair. L'unité : 450 fr.
 et deux nouveautés sensationnelles :

B. **Royal Red**. Fleurs rouge foncé } L'unité :
 B. **Charming**. Fleurs roses } 500 fr

Deutzia.
 D. crenata (1 m. 50/2 m.). Fleurs blanches ou rosées suivant variété, en juin.
 La touffe : 400 à 600 fr. — En tige : 1.500 fr.
 D. gracilis (0 m. 80/1 m.; 0 m. 60), à fleurs } La
 blanches } touffe
 D. gracilis carminea à fleurs roses, en mai } 400 fr.

Forsythia (1 m. 50/2 m.; 1 m. 50). Charmant arbuste à fleurs jaune éclatant, en avril.
 La touffe : 400 à 600 fr. — En tige : 1.500 fr.

Hortensia (Hydrangea hortensis. 0 m. 80/1 m. 20; 0 m. 60). Terre de bruyère ou terreau de feuilles; mi-ombre. Fleurs blanches ou roses, en juillet-août.
 La touffe : 450 fr.

Lilas (Syringa, 2 m./4 m.; 1 m. 50). Variétés à fleurs simples ou doubles, blanches, rouges, roses, bleues ou mauves. La touffe : 650 fr. — En tige : 1.800 fr.

Pivoine en arbre (Paeonia arborens. 0 m. 50/0 m. 80; 1 m.). Fleurs grandes, aux coloris chauds et variés. Demande une terre siliceuse, une exposition chaude mais abritée du grand soleil.
 L'unité, godet : 550 fr. — En pot : 850 à 1.200 fr.

Amandier à fleurs (Amygdalus rosea plena. 3 m.; 2 m. 50/3 m.). Fleurs doubles roses en avril.
Cerisier à fleurs (Cerasus, 1 m. 50/2 m.; 2 m. 50). Décrit dans le chapitre des Arbres à fleurs.
Pêcher à fleurs (Amygdalus Persica, 3 m./4 m.; 2 m.). A. Persica « Clara Meyer ». Fleurs doubles rose foncé, en avril.
Pommier à fleurs (3 m./4 m.; 3 m.). Décrit dans le chapitre des Arbres à fleurs.
Prunier à fleurs (3 m./4 m.; 3 m.). Décrit dans les Arbres à fleurs.
Scions et touffes L'unité : 350 fr. à 800

Rhododendron (2 m./2 m. 50; 2 m.). Nombreuses variétés aux coloris rouge, rose, mauve, blanc. Floraison en mai-juin. Mi-ombre. Terre de bruyère.
 L'unité : } 50/60 : 2.000 fr.
 } 65/80 : 3.500 fr.

Seringat (Philadelphus). Fleurs blanc pur, en mai-juin.
 L'unité : 400 à 600 fr.
 P. Coronarius (2 m./3 m.; 2 m.). Fleurs blanches odorantes.
 P. Lemoinei virginal (2 m./3 m.; 3 m.).
 P. Lemoinei « Manteau d'Hermine » (1 m. 50/2 m.; 1 m. 50).

Tamarix (2 m./3 m.; 0 m. 50). Arbuste résistant au bord de mer.
 T. Gallica }
 T. Hispida Aestivalis } L'unité : 400 à 600 fr.

Weigelia (Diervilla, 1 m. 25/2 m.; 1 m.).
 L'unité : 500 à 700 fr.
 D. Praecox. Fleurs violet pâle rosé, en mai.
 D. Florida « Eva Ratke ». Fleurs grenat, en juin.
 D. Florida « Amabilis ». Fleurs rose pourpre, en mai-juin.
 D. Florida « Conquête ». Très grandes fleurs, roses en juin.

5° ARBUSTES SARMENTEUX ET GRIMPANTS

Chèvrefeuille (Lonicera, 3 m.; 1 m.). Fleurs odorantes, de juin à l'automne.
 Il existe des variétés à feuilles caduques et des variétés à feuilles persistantes. L'unité : 400 à 600 fr.

Clématite (Clematis, 3 m./6 m.; 1 m./1 m. 20). Demande une terre légère, un peu siliceuse, non calcaire; aime des arrosages fréquents, en période sèche, mais redoute l'excès d'humidité.

1° Les Clématites à grandes fleurs aux coloris variés : blanc, bleu, mauve, rose violacé, rouge, violet, fleurissant en été. Feuilles caduques.
 2° Les Clématites à petites fleurs, fleurissant au printemps :
 C. Montana. Fleurs blanches. Feuilles caduques.
 C. Montana rubens. Fleurs roses. Feuilles caduques.
 3° Les Clématites balearica, à feuilles persistantes. Petites fleurs jaunes en clochettes, tout l'hiver.

Prix : l'unité	}	A grandes fleurs	550 à 800 fr.
		A petites fleurs et balearica.	500 à 650 fr.

Glycine (Wistaria. Jusqu'à 10 m.; 3 m.). Floraison printanière. Feuilles caduques.
 L'unité : 500 à 800 fr. suivant force.

W. chinensis. Fleurs bleu violet.
 W. multijuga. Glycine à longues grappes de fleurs bleues pouvant atteindre jusqu'à 80 %m de longueur.

Jasmin (Jasminum. 2 m. 50; 1 m.).
 L'unité : 400 à 800 fr.

J. officinale = J. Affine. Grandes fleurs blanches odorantes, de juin à septembre; feuilles caduques.
 J. nudiflorum : fleurs jaune d'or inodores, en janvier-mars; feuilles caduques.

Lierre (Hedera. Jusqu'à 10 m.; 2 m.). Feuilles persistantes.
 H. Helix = Lierre commun = Lierre des bois. Feuilles vertes petites. Prix : Catégorie B.
 H. Helix hibernica : Lierre d'Irlande. Vigoureux, croissance rapide, feuilles grandes. Prix : Catégorie A.
 Variétés à feuilles panachées. Prix : Catégorie C.

Hauteurs	Catégories et Prix		
	A	B	C
0 m. 60 à 0 m. 90 ..			400 fr.
1 m. à 1 m. 20 ..	275 fr.	350 fr.	550 fr.
1 m. 30 à 1 m. 50 ..	400 fr.	500 fr.	700 fr.
1 m. 60 à 1 m. 80 ..	500 fr.	625 fr.
1 m. 90 à 2 m. 10 ..	625 fr.	800 fr.
2 m. 20 à 2 m. 50 ..	800 fr.

Vigne vierge (Ampelopsis Veitchii).
 Se fixe par ses propres moyens sur les murs près desquels elle est plantée.
 Feuilles rougissant à l'automne.
 L'unité : 450 à 600 fr.

6° ARBUSTES TAILLÉS

A) TAILLES EN CONES

Hauteur en cm. >	70/80	85/100	105/125	130/140	145/160
	Buis et If (Prix) :	2.000	2.500	3.800	5.000

B) BUIS TAILLÉS EN BOULES REZ DE TERRE

Diamètre du sujet >	30 cm	40 cm	50 cm	60 cm
	(Prix) :	1.000	2.300	4.800

C) BUIS A BORDURE (Buxus suffruticosa)

La botte de 80 %m de circonférence, permettant de faire 7 mètres de bordure 750 fr.

4° ARBUSTES POUR JARDINS ALPINS

Bruyère (Erica darleyensis. 0 m. 30; 0 m. 30). Plante rustique. Fleurs rose foncé, d'octobre à avril. Terre de bruyère.
 L'unité : 300 fr.

Chamaecyparis Obtusa Nana. Rameaux arrondis à l'extrémité.
 L'unité : 600 à 3.000 fr. suivant force.

Cotoneaster Horizontalis (0 m. 30/0 m. 50; 0 m. 30). Branches horizontales. L'arbuste est couvert de fruits rouges l'hiver.
 L'unité : 450 à 800 fr.



ARBRES FRUITIERS



Pour faciliter votre choix, nous n'annonçons, dans chacune des espèces fruitières, que les variétés les meilleures, tant au point de vue de la beauté, de la qualité, qu'à celui de la résistance.

L'époque de maturité indiquée est celle de la région parisienne. Dans les régions méridionales, il faut prévoir une avance de 2 à 3 semaines pour les fruits à noyaux, les Pommiers et Poiriers d'été et d'automne. Les variétés à préférer dans le Midi de la France sont suivies d'un (M).

En nous adressant votre commande, n'oubliez pas de nous indiquer :

— La forme envisagée, la force, l'époque de maturité (si vous ne faites pas vous-même un choix de variétés), le nombre.

Quelques renseignements sur la situation de votre jardin nous aideront pour vous livrer des arbres conformes à vos désirs et qui s'adapteront bien à votre région :

Altitude, orientation; craignez-vous les gelées tardives, les vents violents? Qualité du sol.

Si vous désirez créer une exploitation commerciale, nos services techniques sont à votre disposition pour vous conseiller utilement.

REMARQUE CONCERNANT LES PRIX DES ARBRES FRUITIERS : Le prix des 10 s'entend pour 10 sujets d'une même espèce, même forme, même variété, commandés en une seule fois.

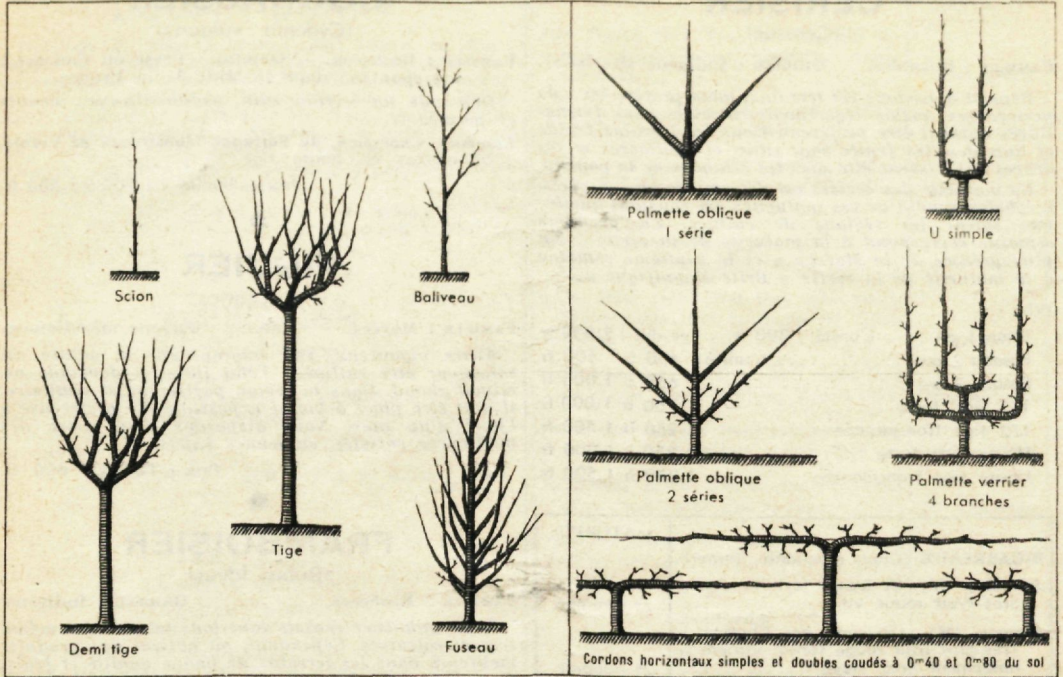
La valeur exacte de chaque arbre est déterminée à la pépinière, lors du contrôle qui est effectué après l'exécution de la commande. Suivant l'âge et la force du sujet, elle peut varier du prix le plus bas jusqu'au prix le plus élevé indiqués dans le présent catalogue pour l'article correspondant.

Pour chaque espèce fruitière, nous n'avons de disponibilités que dans les formes et variétés indiquées. Les sujets dits « transplantés » ont subi, en culture, une contreplantation dont le but est de favoriser le développement de chevelu aux racines.

La reprise de ces arbres s'en trouve facilitée, leur croissance accélérée durant les premières années et leur mise à fruit avancée par rapport à celle des arbres qui n'ont pas été transplantés.

DISTANCES MINIMA DE PLANTATION DES DIFFERENTES FORMES FRUITIERES

ESPECES DIVERSES	Hautes Tiges	1/2 Tiges	Fuseaux	Palmettes obliques	Formé en U	Palmettes Verrier 4 branches	Cordons horizontaux 1 bras	Cordons horizontaux 2 bras	Buissons touffes
Abricotier	8 m.	6 m.		3 m.					
Amandier	8 m.								
Cerisier	10 m.	8 m.							
Châtaignier	15 m.								
Cognassier	7 m.								
Figuier									1 m.
Framboisier									1 m.
Groseilliers et Cassis									1 m. 30
Kaki	7 m.								
Logan-Berry									3 m.
Néflier	6 m.								
Noisetier									3 m.
Noyer	15 m.								
Pêcher	6 m.	5 m.		4 m.	1 m.				4 m.
Poirier à couteau	12 m.	10 m.	3 m.	3 m.	0 m. 60	1 m. 20			3 m.
Poirier à cidre	12 m.								
Pommier à couteau	12 m.	10 m.	3 m.	3 m.	0 m. 60	1 m. 20	3 m.	4 m.	4 m.
Pommier à cidre	12 m.								
Prunier	8 m.	6 m.	3-4 m.						
Vigne							1 m. 50	3 m.	1 m.



ABRICOTIER

(Armenica vulgaris)

FAMILLE : Rosacées. ORIGINE PROBABLE : la Chine.

L'abricotier prospère à peu près dans tous les terrains, il craint cependant l'excès d'humidité. En France, l'abricotier fait l'objet de cultures importantes dans le Roussillon, la vallée du Rhône, la Provence, l'Auvergne, la Corse. Dans les autres régions, il doit être planté en situation abritée, les gelées pouvant compromettre la fructification.

Prix :

Scion 1 an	L'unité : 300 fr. - Les dix : 2.500 fr.
Palmette oblique 1 étage	L'unité : 600 à 750 fr.
U simple	600 à 750 fr.
Demi-tige forte	750 à 1.000 fr.
Demi-tige transplantée	1.250 à 1.500 fr.
Haute tige forte	850 à 1.000 fr.
Haute tige transplantée	1.250 à 1.500 fr.

	MATURITE
Bullida (M). Vigoureux, fertile. Fruit gros ; variété recommandée pour la conserve. N'est disponible qu'en scion.	Fin juin
Précoce de Boulbon . Arbre productif, peu exigeant, vigoureux. Fruit de 1 ^{re} qualité pour le commerce et l'amateur. Séchage	1 ^{re} Q. juillet
Royal (Royal Wurtemberg). Arbre vigoureux et fertile. Gros fruit jaune clair. Parfait pour les régions du Nord	2 ^e Q. juillet
Luizet (Suchet). Très gros fruit ovale. Chair rouge orangé, sucrée. Variété essentiellement commerciale	1 ^{re} Q. août
Sucré de Holub . Gros fruit arrondi, jaune, couvert de points rouges. 1 ^{re} qual.	2 ^e Q. août

ABRICOTIERS ET PÊCHERS

formés en touffes

Arbres de petit développement à production immédiate, tout indiqués pour le petit jardin et la production intensive.

Disponibles dans les variétés du présent catalogue.

Prix : l'unité : 550 fr.

AGRUMES

En ORANGERS, MANDARINIERS, CITRONNIERS et PAMPLEMOUSSES, nous disposons d'un très grand choix de beaux sujets en variétés bien adaptées à la région méditerranéenne, notamment l'ORANGER de NICE.

Prix à l'unité : de 1.500 à 4.500 fr. selon force.

AMANDIER

(Amygdalus Communis)

L'Amandier préfère les terrains calcaires et chauds. Très sensible aux gelées, il ne craint pas la sécheresse et prospère sur les coteaux rocheux et arides. Les sols compacts et humides ne lui conviennent pas.

Prix à l'unité :

Scion	400 fr.
Haute tige	1.300 fr.

Princesse (Amande de Provence).

Des Dames (Sultane).

CASSIS (Voir Groseilliers)



CERISIER

(Cerasus)

FAMILLE : Rosacées. ORIGINE : indigène (Merisier).

Réussit dans tous les terrains, mais préfère les sols perméables, même légèrement calcaires. Les formes libres doivent être préférées. Dans les terrains froids et humides, les fruits sont rares et médiocres et les arbres dépérissent vite sous les attaques de la gomme.

La maturité des cerises est déterminée en semaines. L'échelonnement de ces maturités est constant quelles que soient les régions de culture. La première semaine correspond à la maturité de la cerise « La plus précoce de la Marche » et la septième semaine à la maturité de la cerise « Belle Magnifique ».

Prix :

Scion 1 an	L'unité : 300 fr. - Les dix : 2.500 fr.
Fuseau 2 ans	L'unité : 450 à 600 fr.
Fuseau 3 ans	— 650 à 1.000 fr.
1/2 tige forte	— 750 à 1.000 fr.
1/2 tige transplantée	— 1.250 à 1.500 fr.
Haute tige forte	— 850 à 1.000 fr.
Haute tige transplantée	— 1.250 à 1.500 fr.

	MATURITÉ
BIGARREUX (Chair croquante, ferme)	
Jaboulay (M). De bonne fertilité. Assez gros fruit rouge vif	2 ^e semaine
Moreau (M). (Souvenir des Charmes.) Très gros fruit rouge foncé. Variété à rendement très élevé	2 ^e semaine
Gros Cœur . Gros fruit pointu, jaune, puis rouge clair	3 ^e semaine
Napoléon . Gros fruit cordiforme, rose tendre lavé de rouge	4 ^e semaine
Marmotte (M). Gros fruit rouge foncé. Arbre vigoureux	4 ^e et 5 ^e sem.
GUIGNES	
(Chair tendre, molle, douce et sucrée).	
Early rivers . Gros fruit rouge, chair et jus rosés	2 ^e semaine
CERISES	
proprement dites (chair tendre, transparente, sucrée ou acidulée).	
Anglaise hâtive . Fruit moyen, rouge vif. Variété fertile	3 ^e semaine
Royale . Fruit rouge brun. Chair rosée, sucrée	5 ^e semaine
Montmorency courte queue . Pour confire à l'eau-de-vie	6 ^e semaine
Belle Magnifique (Belle de Sceaux ou Belle de Spa). Fruit rouge brun, sucré.	7 ^e semaine
Griotte du Nord . Très fertile. Assez gros fruit rouge noir, pour confire et kirsch.	7 ^e semaine

CHATAIGNIER

(Castanea Vesca)

Le Châtaignier est un arbre des sols granitiques frais, profonds et chauds. Il ne vit pas en terrain calcaire. Nos variétés sont greffées sur Châtaignier hybride sélectionné, réfractaire à la maladie de « l'Encre ».

(Voir également le catalogue spécial de « Jeunes plants forestiers ».)

Prix à l'unité : Haute tige 1.500 à 2.000 fr.

Iphara . No 16	Maturité précoce.
Edderra . No 5	— tardive.
Marron doré de Lyon (Mar. d'Agen).	— moyenne.
Marron Nouzillard	— moyenne.

COGNASSIER

(Cydonia vulgaris)

FAMILLE : Rosacées. — ORIGINE : Perse ou Caucase ; sub-spontané dans le Midi de la France.

Demande un terrain sain, argilo-siliceux, meuble et perméable.

Commun, Champion, du Portugal, Monstrueux de Vranja. Disponibles en haute tige.

Prix à l'unité : 1.200 à 1.500 fr.

FIGUIER

(Ficus carica)

FAMILLE : Morées. ORIGINE : Europe méridionale.

Arbre vigoureux, peu exigeant sur la nature du sol. Pour être cultivé à l'état libre, il demande un climat chaud. Dans la région parisienne et similaire, il doit être placé à bonne exposition, de préférence à l'abri d'un mur. Nous disposons d'un choix des meilleures variétés, en jeunes sujets.

Prix à l'unité : 600 fr.

FRAMBOISIER

(Rubus Ideus)

FAMILLE : Rosacées. ORIGINE : indigène.

Le Framboisier réussit dans tous les terrains même secs et calcaires. Cependant, on obtient des produits meilleurs dans les terrains de bonne qualité et frais. Il pousse dans les sols froids et humides, mais il fructifie peu et ses fruits sont de qualité médiocre. Nous disposons des meilleures variétés à fruits blancs et rouges, remontantes et non remontantes.

Prix : Le cent : 4.500 fr. (pour 25 au moins d'une même variété).

Les dix d'une même variété : 500 fr.

Les framboisiers ne sont pas vendus à l'unité.

GROSEILLIERS

FAMILLE : Saxifragacées. ORIGINE : Europe.

(A) GROSEILLIER A GRAPPES (Ribes Vulgare)

Peu difficile sur le choix du terrain. Prospère à toutes les expositions. Les Groseilliers à grappes viennent même très bien sous le couvert d'arbres fruitiers de plein vent. Il existe des variétés à fruits blancs et à fruits rouges.

(B) CASSIS (Ribes Nigrum)

Peu difficile sur le choix du terrain, préfère toutefois les bonnes terres silico-argileuses. Prospère à toutes expositions, sauf à l'ombre. Dans le Midi, cependant, il s'accommode fort bien d'une situation mi-ombragée.

Prix des Groseilliers à grappes et Cassis

Touffes fortes, l'unité : 175 fr. - Les dix d'une même variété : 1.500 fr.

(C) GROSEILLIER A MAQUEREAUX (Ribes Grossularia)

Il demande une bonne terre. Eviter le calcaire. Il existe des variétés à fruits rouges, verts et jaunes.

Prix à l'unité : 225 fr. - Les dix : 1.950 fr.

KAKI

(Diospyros Kaki - Plaqueminière du Japon)

FAMILLE : Rosacées. ORIGINE : Japon.

C'est un arbre surtout méridional, mais sa production est encore intéressante dans la région parisienne. Il demande une bonne terre à sous-sol frais. Disponible en baliveau.

Prix à l'unité : 800 à 1.000 fr.



LOGAN-BERRY

Hybride de hasard obtenu par Logan en Californie. Il résulte d'un croisement entre la Ronce américaine et le Framboisier. Très exigeant au point de vue du sol, il faut le planter dans un terrain riche, profond et perméable. Il craint particulièrement l'excès d'humidité. Ses rameaux nombreux et longs exigent d'être palissés. Les fruits très gros, allongés, coniques, sont rouge foncé à parfaite maturité, juteux, à saveur relevée.

Prix à l'unité : en godet : 275 fr.
en pot : 550 à 700 fr.

NOISETIER

(Corylus Avelana)

FAMILLE : Cupulifères. ORIGINE : Asie Mineure.

Pour son fruit savoureux, le Noisetier a sa place dans tous les jardins familiaux. Il prend peu de développement et préfère les terres fraîches. Disponible en touffe.

Prix à l'unité : 500 à 700 fr. suivant force.

NÉFLIER

(Mespilus Germanica)

FAMILLE : Rosacées.

ORIGINE : indigène des pays froids et tempérés.

Peu exigeant au point de vue du sol : seule l'humidité stagnante et les terres très sèches lui sont contraires. Le fruit qui se consomme blet, doit être récolté à l'automne, après une ou deux gelées blanches qui favorisent sa maturation.

Prix à l'unité : Haute tige : 1.250 à 1.500 fr. suiv. force

NOYER

(Juglans Regia)

FAMILLE : Juglandacées. ORIGINE : Asie septentrionale.

Peu exigeant sur la nature du terrain, il préfère les terres argilo-calcaires. Dans les terres acides, il craint le dépérissement. Les gelées printanières lui sont néfastes.

Disponible en sujets greffés sur noyer commun et sur noyer d'Amérique.

Prix : Baliveau, l'unité : 850 à 1.200 fr.

Haute tige, l'unité : 1.500 à 2.000 fr.

Mayette. Floraison tardive. Pour la table
Maturité tardive.

NOIX DE
GRENOBLE

Franquette. Floraison tardive. Pour la table
et la confiserie. Maturité précoce.

Parisienne. Floraison tardive. Pour la table
et la confiserie. Maturité précoce.

PÊCHER

(Persica vulgaris)

FAMILLE : Rosacées. ORIGINE : Perse et Chine.

Le pêcher préfère les terrains perméables, chauds et secs. Les sols argileux lourds et compacts ne lui sont pas favorables. Son aire d'extension est limitée à celle de la vigne.

Prix :

Scion 1 an L'unité : 300 — Les dix : 2.500 fr.

Palmette obl. 1 étage L'unité : 650 à 750 fr.

U simple — 650 à 750 fr.

1/2 tige forte — 750 à 900 fr.

1/2 tige transplantée — 1.250 à 1.500 fr.

Haute tige forte — 850 à 1.000 fr.

Haute tige transplantée .. — 1.250 à 1.500 fr.

	MATURITE
May Flower (M). Fruit moyen, très coloré. Chair blanc verdâtre, noyau adhérent.	Début juillet
Amsden (M). Fruit moyen rouge, chair blanche, noyau adhérent.	Début juillet
Précoce de Hale (M). Gros fruit jaune paille, lavé de vermillon. Chair blanche, noyau libre.	Fin juillet
Grosse Mignonne . Fruit gros, arrondi, cramoisi. Chair blanche, noyau libre. ..	Mi-août
J. H. Hale (M). Fruit très volumineux, jaune paille strié de rouge vif. Chair jaune.	Fin août
Belle Impériale . Fruit moyen, blanc lavé de rouge. Chair blanche, noyau libre.	Déb. septemb.
Reine des Vergers . Fruit très gros, bien coloré. Chair blanche, noyau libre. ..	Déb. septemb.
Admirable jaune (Pêche abricot). Fruit gros, rond, jaune, noyau libre.	Fin septemb.
Vilmorin . Fruit gros, jaune pâle lavé de rouge pourpre, chair blanche, noyau libre.	Fin septemb.
BRUGNON (Pêche à peau non duveteuse)	
Cardinal . Rouge sang foncé, chair verdâtre.	Début août
Précoce de Croncels . Jaune pâle, rouge grenat au soleil, chair blanche, noyau libre.	Mi-août

POIRIER

(Pirus Communis)

FAMILLE : Rosacées. ORIGINE : Spontané en Europe.

Redoute le calcaire qui occasionne la chlorose. Affectionne les terres fraîches, profondes, argilo-silticeuses. Les sables gras lui sont favorables. Tous les sujets en petites formes (palmettes, fuseaux) sont greffés sur cognassier.

L'époque de maturité que nous vous indiquons est valable pour la région parisienne. Pour les régions méridionales, il y a une avance d'environ quinze jours.

Prix :

Scion 1 an L'unité : 175 fr. Les dix : 1.250 fr.

Fuseau 2 ans L'unité : 350 à 450 fr.

Fuseau 3 ans — 600 à 800 fr.

Fuseau 4 et 5 ans transp. — 1.000 à 1.200 fr.

Palmette oblique 1 étage. — 450 à 550 fr.

Palm. obl. 2 étages transp. — 900 à 1.100 fr.

Palmette Verrier 4 branch. — 1.400 à 1.700 fr.

transplantée — 1.400 à 1.700 fr.

U simple transplanté — 650 à 900 fr.

1/2 tige forte — 750 à 1.000 fr.

1/2 tige transplantée. .. — 1.250 à 1.500 fr.

Haute tige forte — 850 à 1.000 fr.

Haute tige transplantée. .. — 1.250 à 1.500 fr.



POIRIER (suite).

POMMIER (suite).

	MATURITE
Beurré Giffard. Fruit moyen, jaune verdâtre, de 1 ^{re} qualité. L'arbre est parfois peu fertile.	Juillet
Bon Chrétien William. Arbre fertile. Fruit jaune paille, carminé au soleil. Chair fine de 1 ^{re} qualité.	Août
Beurré Hardy (M). Arbre très vigoureux et fertile. Gros fruit turbiné. Chair blanche, fine, fondante, de saveur exquise, 1 ^{re} qualité.	Mi-septembre
Louise Bonne d'Avranches (M). Arbre vigoureux, très fertile. Fruit à chair blanche, fine, très parfumée, 1 ^{re} qualité.	Fin septembre
Duchesse d'Angoulême (M). Variété très fertile. Chair mi-fine, sucrée, parfois un peu pierreuse.	Oct.-novembre.
Doyné du Comice. Arbre très vigoureux. Gros fruit jaune paille, vermillon au soleil. Chair blanche très fine, très sucrée. Peut être considérée comme la meilleure poire.	Nov.-Déc.
Beurré Clairgeau. Arbre peu vigoureux, très fertile. Gros fruit allongé, bien coloré. Chair mi-fine, fondante, sucrée, acidulée.	Nov.-Déc.
Comtesse de Paris. Très gros fruit allongé, jaune verdâtre pointillé de fauve. Chair très fine.	Déc.-janvier
Le Lectier. Arbre vigoureux et fertile. Gros fruit allongé, jaune à maturité. Chair blanche, fine, sucrée. Recommandé en terrain sablonneux.	Déc.-janvier
Bergamotte Espéren. Arbre très fertile. Fruit moyen, arrondi, jaune verdâtre. Chair fine, juteuse, parfumée.	Janv.-avril
Passe Crassane. Arbre de vigueur moyenne, très fertile. Fruit moyen ou gros, vert jaunâtre lavé de brun fauve. Chair fine et acidulée.	Janv.-mars
Curé (Belle du Berry). Arbre très vigoureux et très fertile. Très gros fruit jaune clair. Chair fondante, serrée. A faire de préférence en haute tige. C'est aussi une poire à cuire.	Déc.-février

	MATURITE
Transparente de Croucels. Vigoureux gros fruit, de 1 ^{re} qualité.	Août
Grand Alexandre. Vigoureux. Très gros fruit jaunâtre lavé de carmin.	Septembre
Reine des Reinettes. Excellente variété. Fruit moyen à fond jaune, vif, panaché de rouge, très sucré.	Oct.-Janvier
Cox's orange Pippin. Arbre fertile. Gros fruit jaune saumoné carminé, 1 ^{re} qualité.	Nov.-Janvier
Belle de Boskoop. Gros fruit jaune citron et rouge brique, sucré et parfumé.	Nov.-Janvier
Reinette Baumann (Reinette de Bollwiller). Vigoureux et fertile. Gros fruit de 1 ^{re} qualité.	Janvier mars
Reinette blanche du Canada. Gros fruit jaune d'or taché de fauve. Chair fine à saveur délicate.	Déc.-mars
Reinette grise du Canada. Gros fruit jaune verdâtre lavé de gris brun. Chair fine, juteuse.	Déc.-avril
Calville blanc. Arbre vigoureux et fertile. Gros fruit jaune paille. Chair fine au parfum délicat.	Janvier-avril
Reinette de Caux. Gros fruit jaune d'or carminé. Chair fine et parfumée.	Janvier-avril
Reinette du Mans (De Jaune). Arbre très vigoureux et fertile. Fruit moyen, jaune clair. Chair blanche, agréablement parfumée.	Janvier-avril
Red Delicious. Gros fruit rouge, très bonne qualité.	Déc.-mai
Golden Delicious. Gros fruit jaune citron de très bonne qualité. Arbre très fertile.	Déc.-mai

POMMIER A DEUX FINIS

Se cultive sous la forme de haute tige. Les plus beaux fruits peuvent être écoulés sur les marchés comme fruits de table et les autres comme fruits à cuire. Les variétés suivantes sont à maturité tardive : **Châtaignier, Faro, Gros Locard.**

Prix de l'unité :

Hautes tiges, de 850 à 1.500 fr. selon force.

POMMIER A CIDRE

Prix et disponibilités sur demande.

PRUNIER

(Prunus Domestica)

FAMILLE : Rosacées. ORIGINE : Bassin méditerranéen.

Le prunier s'accommode de tous les terrains sains s'échauffant vite, à sous-sol frais.

Prix :

Scion 1 an	L'unité :	300 fr.
1/2 tige forte	—	750 à 1 000 fr.
1/2 tige transplantée ..	—	1.250 à 1.500 fr.
Haute tige forte	—	850 à 1.000 fr.
Haute tige transplantée ..	—	1.250 à 1.500 fr.

POMMIER

FAMILLE : Rosacées. ORIGINE : spontané en Europe.

Le pommier se greffe sur trois sujets suivant la qualité du terrain et le développement que l'on désire lui voir acquérir.

1^o Sur Pommier franc pour les hautes tiges en terrain frais, profond ;

2^o Sur Pommier Doucin, moins vigoureux, pour les basses tiges ou gobelets. Il résiste en sol sec ;

3^o Sur Pommier Paradis pour les formes naines en terrain frais et substantiel.

Prix :

Scion 1 an ..	L'unité :	200 fr.	Les dix :	1.750 fr.
Fuseau 2 ans	L'unité :	350 à 450 fr.		
Fuseau 3 ans	—	600 à 800 fr.		
Fuseau 4 et 5 ans, tranpl.	—	1.000 à 1.200 fr.		
Palmette oblique 1 étage	—	450 à 550 fr.		
Palmette obl. 2 ét. tranpl.	—	900 à 1.100 fr.		
Palmette Verrier 4 branch. transplantée	—	1.400 à 1.700 fr.		
U simple transplanté	—	650 à 900 fr.		
Cordon 1 bras 40 % _m ..	—	375 à 450 fr.		
Cordon 1 bras 80 % _m ..	—	475 à 600 fr.		
Cordon 2 bras 40 % _m ..	—	475 à 600 fr.		
Cordon 2 bras 80 % _m ..	—	700 à 900 fr.		
1/2 tige forte	—	750 à 1 000 fr.		
1/2 tige transplantée	—	1.250 à 1.500 fr.		
Haute tige forte	—	850 à 1.000 fr.		
Haute tige transplantée ..	—	1.250 à 1.500 fr.		

	MATURITE
Reine-Claude d'Oullins. Fruit moyen, jaune verdâtre.	Juillet-août
Mirabelle grosse. Fruit jaune marbré de rouge.	Août
Reine-Claude dorée. Fruit moyen, vert jaunâtre, pour dessert et confiture. Excellente variété.	Août-sept.
Quetsche d'Alsace. Fruit moyen, bon pour le séchage.	Septembre
D'Agen (d'Ente). Fruit allongé, rose violacé, pour le séchage.	Déb.-sept.
Reine-Claude tardive. Fruit moyen, vert taché et carminé. Pour le dessert.	Fin septembre





PLANTS de VIGNE

à RAISIN DE TABLE

Excepté les hybrides pour table que nous livrons seulement en plants greffés sur R×R 3.309, les variétés annoncées ci-dessous sont disponibles en sujets greffés sur R×R 3.309, en marcottes à racines nues et en marcottes en pot.

Les Sujets Greffés sont recommandés particulièrement dans les terres légèrement calcaires et de qualité secondaire, ainsi que dans toutes les régions viticoles où l'on craint le phylloxéra. La végétation de ces plants est assez lente durant les deux ou trois premières années qui suivent la plantation.

L'emploi des Marcottes en pot permet une récolte rapide.

Les Marcottes à racines nues sont aussi vivement recommandées pour les plantations de jardin.

La 1^{re} époque correspond à la maturité du Chasselas doré qui, sous le climat parisien, mûrit ses fruits vers le 15 septembre.

Marcottes	PRIX	
	à racines nues	en pot
Toutes variétés. L'unité ..	250 fr.	475 fr.
Sujets greffés, soudés, racinés sur 3309 :	La pièce	Les dix
Nouveautés 1 an	200 fr.	1.500 fr.
Les 3 variétés (1 sujet de chaque)	450 fr.	
Variétés récentes : Perle de Csaba, Madeleine Ambrée, Excelsior, Rosa du Coteau, 1 an.	150 fr.	1.250 fr.
Toutes autres variétés : 1 an	125 fr.	1.000 fr.
Le prix des 10 est appliqué pour 10 sujets de la même variété.		

Nouveautés

Voici trois vignes de table aux qualités exceptionnelles :

Précoce Noir de Verrières. Noir. Maturité précoce. Taille courte.

Muscats Reine des Vignes. Blanc. Maturité 1^{re} époque précoce. Taille courte.

Vilmorin-Rose. Rose. Maturité 1^{re} époque. Taille courte.

Maturité précoce (Avant le Chasselas)

BLANC

Madeline Ambrée. Sélection Vilmorin. Maturité précoce, grappes longues et très grosses, taille courte.

Perle de Csaba. Raisin musqué. Taille longue.

ROUGE

Noir Hâtif de Marseille. Chair musquée. Taille courte.

ROSE

Malvoisie Rose du Pô. Résistant aux froids. Taille longue.

Maturité du Chasselas (1^{re} époque)

BLANC

Chasselas doré de Fontainebleau. Sélection Treille du Roy. Chair juteuse, fondante et sucrée. Taille courte.

ROUGE

Alphonse Lavallée. Très bonne conservation. Taille courte.

Directeur Tisserand. Grappes grosses. Taille courte.

ROSE

Chasselas Rose Royal. Très fertile. Taille courte.

Maturité tardive

Sauf dans les régions chaudes du Midi de la France, ces variétés doivent être cultivées en serre.

BLANC

Forster's White Seedling. 2^e époque. Taille courte.

Muscats d'Alexandrie. 4^e époque. Taille courte.

ROUGE

Muscats de Hambourg. 2^e époque. Taille longue.

Frankenthal. 2^e époque tardive. Très gros grains. Taille longue.

Hybrides pour table

Variétés vigoureuses, prolifiques, qui ne demandent aucun traitement et donnent des repousses fertiles après les gelées printanières.

BLANC

Seibel 9.110. 1^{re} époque tardive. Taille courte.

Excelsior. 1^{re} époque. Apparence et goût du chasselas. Taille courte.

ROUGE

Seibel 13.053. Précoce. Gros producteur. Goût très agréable. Taille courte.

ROSE

Rosa du Coteau. 1^{re} époque. Très joli raisin à peau fortement ambrée. Qualité excellente. Taille courte.

Couderc 299-35 (Muscat du Moulin). 1^{re} époque. Belle grappe à grains moyens. Goût très fin. Taille courte.

Pour les plants de vigne à raisin de cuve, demandez notre notice spéciale



PLANTS de FRAISIERS

Nous ne pouvons pas fournir d'autres variétés que celles offertes et prions nos correspondants de vouloir bien nous autoriser à remplacer par des variétés analogues, celles qui pourraient venir à manquer au moment de l'exécution des commandes. A moins d'instructions contraires nous remplacerons d'office.

Les Fraisiers destinés à des expéditions lointaines, demandés par petites quantités, seront toujours expédiés par la poste.

Pour les quantités plus importantes, l'envoi sera fait par colis express ou messenger, à moins d'un ordre contraire du client.

PRIX du 100, pour 50 pieds au moins.

PRIX du 1.000, pour 250 pieds au moins, d'une même variété.

Nous ne fournissons pas moins de 25 exemplaires de chaque variété, sauf quand nous indiquons PRIX à la pièce ou par 10.

FRAISIERS DES QUATRE-SAISONS

AVIS IMPORTANT. — Les Fraisiers des Quatre-Saisons, tout en étant aussi rustiques que les autres genres, sont de reprise un peu plus difficile et pourrissent facilement l'hiver. Leur mise en place à l'automne peut être effectuée dans des terres bien saines et bien exposées; mais dans les terrains compacts et froids, la plantation de printemps est seule à recommander.

Il est d'ailleurs toujours préférable, à l'automne, de repiquer sous châssis ou sous cloches, ou à bonne exposition et de ne mettre en place qu'en mars.

	Mille	Cent	25	Dix
Des 4-Saisons Belle de Meaux , fruit conique, rouge très foncé, bien parfumée. Variété des plus productives	6.930	715	200	
Des 4-Saisons La Brillante (Vilmorin). Remarquable par sa vigueur et sa grande production, Donne en abondance des fruits superbes, d'un rouge excessivement brillant, de saveur très parfumée	6.930	715	200	
Reine des Vallées (4-saisons sans filets). Par sa végétation vigoureuse, ses fruits bien rouges, fermes et abondants, ce fraisier ressemble à quatre-saisons rouge amélioré, mais en diffère par sa particularité de ne pas former de filets.	6.930	715	200	

FRAISIERS REMONTANTS A GROS FRUITS

Nouveauté

Géant framboise. Issu de Muscade et de Record.

Cette variété remarquable se caractérise particulièrement par sa grande végétation.

Très remontante, à fruits rouges énormes (50 gr.) à chair rose très sucrée et très parfumée. Les filets de l'année donnent des fruits aussi gros que ceux du pied mère. Bien que cette variété soit très productive au printemps, nous conseillons de supprimer la première floraison pour obtenir une grosse production en été.

Les dix 2.000 la pièce 225

	Mille	Cent	25	Dix
Abondance. Fruit rouge vif, plutôt gros que moyen, formé en éventail. Très fertile	11.200	1.200	360	
Charles Simmen. Variété remontante extrêmement rustique, pouvant rester en culture plusieurs années, fruit très gros, rouge foncé, sucré et très parfumé.	5.150	1.430	640	

	Mille	Cent	25	Dix
Madame Raymond Poincaré (Chapron). Fruits gros, bien rouges, légèrement allongés, de saveur sucrée. Variété particulièrement fertile; les filets de l'année peuvent donner des fruits aussi gros que ceux du pied mère.	16.500	1.740	470	220
Profusion. Variété vigoureuse fructifiant sans arrêt de mai aux gelées, gros fruit d'un rouge vif	26.700	2.800	770	350
Record. (Simmen). Fruits énormes, rouge rubis; chair saumonée de bonne saveur. Variété exceptionnelle, tant par sa vigueur que par sa grosse production	30.000	3.130	825	360
Saint-Fiacre. Plante vigoureuse et robuste, fruit de forme oblongue ou en cœur, rouge mat, chair saumonée ferme, excellente	11.200	1.200	360	
Sans rivale (Chapron). De qualité exceptionnelle par l'abondance de sa production de juillet jusqu'aux gelées. Hampes fermes, bien érigées au-dessus du feuillage: fruit gros ou très gros, coniques, rouge foncé à chair saumonée très sucrée	26.700	2.800	770	350
Triomphe. Variété d'une grande végétation, fruit rouge saumon, chair rose, très sucrée et très ferme	26.700	2.800	770	350

FRAISIERS A GROS FRUITS NON REMONTANTS

	Mille	Cent	25	Dix
Belle Bourguignonne (Obtenteur (Descaves n° 1)). Variété non remontante, de forte végétation, demi-hâtive, à gros fruits rouge violacé brillant, chair ferme de très bonne qualité. Maturité régulière permettant une cueille abondante et prolongée.	26.700	2.800	770	350
Cambridge 508. Variété d'une grande vigueur, très productive. Feuillage vert foncé, fruit conique moyen, parfumé et ferme	7.920	840	275	
Etter. Variété d'origine américaine d'une résistance particulière à la sécheresse et au froid. Fruits rouge foncé, abondants, gros, arrondis; chair saumonée, juteuse, à goût légèrement musqué. Tardive	7.230	770	240	
Fertilité. Demi-hâtif, fruit sphérique rouge brillant, extrêmement fertile	7.230	770	240	
Général Leclerc (Chapron). Très tardif, fruit gros, rouge vermeil, chair rose sucrée, très parfumée	16.500	1.740	470	
Hercule (Simmen), très gros fruit rouge foncé, demi-hâtif, excellente qualité	26.700	2.800	770	350



	Mille	Cent	25	Dix		Mille	Cent	25
Louis Vilmorin. Fruit assez gros, en cœur, très régulier, d'un rouge foncé luisant. Variété rustique à production abondante et soutenue	7.230	770	240		Régal (Simmen). Variété de fraisier remarquable par sa précocité et surtout par la qualité de ses fruits. Production abondante une huitaine de jours avant « Surprise des Halles »	7.920	840	275
Ma préférée (Chapron). Demi-hâtif, fruit très gros, rouge vif, chair très rouge, juteuse et très parfumée	16.500	1.740	470		Reine Louise. Fruit gros, rouge foncé très brillant, de bonne qualité. Variété très rustique	7.230	770	240
Noble. Fruit gros, écarlate intense, vernissé; chair rouge, juteuse, sucrée, parfumée, agréablement acide, d'excellente qualité. Variété hâtive.	7.230	770	240		Tardive de Léopold (Reine des tardives). Fruit large et lobé, de couleur rouge vif, très gros; chair ferme, rouge écarlate. Variété très tardive; convient particulièrement pour la culture en grand	7.230	770	240
Précoce musquée. Variété non remontante, vigoureuse, issue de Muscade dont elle a le parfum exquis de fraise des bois, mais se fécondant parfaitement: extrêmement précoce; elle donne des grappes de 2 à 7 fruits, fermes, dont les aînés dépassent souvent 35 grammes. Couleur amarante brillant, chair rouge pleine, très odorante, résistant à la pourriture. ...	5.150	1.430	640		Vicomtesse Héricart de Thury. Fruit moyen ou gros, conique ou en cœur, rouge très foncé, excellent. Variété hâtive, rustique, fertile, très cultivée. Convient à la culture forcée	7.230	770	240

FRAISIERS "SANS VIRUS"

PLANTS OFFICIELLEMENT CONTROLÉS PAR LA C. O. C.

La Maison VILMORIN fut la première en France à pratiquer la sélection sanitaire des Fraisiers contre les maladies de dégénérescence causées par les virus. Ces maladies amènent une perte rapide de la vigueur et de la production.

Les Fraisiers sans virus VILMORIN ont déjà fait leurs preuves, tant au point de vue végétation, longévité et production. Un essai de contrôle officiel a été fait l'an dernier sur deux variétés (Madame Moutot et Surprise des Halles). Devant les résultats obtenus, les variétés que nous sélectionnons depuis plusieurs années et vendions avec notre garantie: ROYAL SOVEREIGN, HUXLEY, CLIMAX 50 (augin-cuivre Climax) sont également soumises cette année à la commission officielle de contrôle (C.O.C.). La variété NOUVEAU MORERE conserve la garantie VILMORIN. Le planteur de fraisiers, comme le planteur de Pommes de terre, a désormais la possibilité de recevoir un plant sain, vigoureux, livré avec vignette de la C.O.C., en attestant l'origine et le contrôle de la variété.

	Mille	Cent	25		Mille	Cent	25
Climax 50 (provenance anglaise). Très résistante à la maladie du cœur rouge (red core) de deuxième précocité, fruit moyen à gros, conique, rouge foncé, chair ferme, très parfumée et productive. Remontante	11.000	1.150	325	Nouveau Morère. La variété Dr Morère, très populaire, est presque partout dégénérée. La nouvelle race que nous mettons au commerce se caractérise par son feuillage ample, vert foncé; fruits assez gros à très gros arrondis et parfois en crête; chair rose fondante, sucrée, très parfumée, de deuxième précocité	11.000	1.150	325
Huxley. Une des variétés les plus cultivées outre-Manche. Cette souche d'introduction anglaise (origine East Malling 1944) garantie sans virus, est très vigoureuse, la floraison assez tardive et cachée dans le feuillage lui permet d'échapper aux gelées printanières. Le fruit conique, obtus, d'un beau rouge foncé est moyen à gros. La chair est douce, sucrée, parfumée, convenant très bien pour le dessert ou la confiture	11.000	1.150	325	Royal Sovereign ou la Souveraine. Cette variété, très appréciée en Angleterre, a perdu de son importance en France par suite de sa sensibilité aux maladies de dégénérescence. La nouvelle race sans virus possède toutes les qualités de la variété d'origine. Les fruits assez gros sont allongés, d'un rouge écarlate brillant. La chair est rose, très sucrée et très parfumée. Sa très grande précocité jointe à son incomparable qualité la font rivaliser avec « Surprise des Halles ».	12.000	1.250	365
Mme Moutot (Fraise Tomate). Variété rustique et productive. Fruits énormes rouge brun, de forme arrondie, parfois côtelés, à chair saumonée, tendre, juteuse	12.000	1.250	365	Surprise des Halles. Fruit gros, bien rouge, ferme. Variété vigoureuse très fertile; une des plus hâtives	12.000	1.250	365



Traitez vos arbres fruitiers en **HIVER**

Effectuez un lessivage abondant sur tous vos arbres fruitiers,
après la chute des feuilles,

avec

IBERVIL

Produit classique aux huiles anthracéniques. Pour arbres très sales, couverts de mousses. Dose d'emploi : de 3 à 7 litres pour 100 litres d'eau suivant état de l'arbre.

Autorisation de vente n° 8240. Dosage : 70 pour cent d'huile d'eau suivant l'état de l'arbre.

Bidon logé. Le 1/2 litre 200. » Le litre 300. »
Les 2 litres 520. » Les 5 lit. 1.100. »
Par 18 ou 50 litres. Le litre nu 170. »

ou avec

IBERJAUNE

Nouveauté aux huiles de pétrole et colorants. Pour arbres régulièrement entretenus. Dose d'emploi : 2 litres pour 100 litres d'eau. Autorisation de vente n° 9251. Dosage : 70 pour cent d'huile minérale de pétrole raffiné ; 5 pour cent d'ortho-dinitro-crésol.

Bidon logé. Le 1/2 litre 240. » Le litre 360. »
Les 2 litres 640. » Les 5 lit. 1.375. »
Par 25 ou 50 litres. Le litre logé 200. »

En **AUTOMNE**

Appliquez à vos rosiers

ROSIS

Engrais complet à base de Sulfate de Magnésie.

ROSIS vous amènera une floraison magnifique au printemps prochain. Appliquer 30 gr. par pied.

Boîte de 1 kg. 150. »
Sac de 10 kg. 865. »

DOSAGE :

5 pour cent d'azote ;
6 pour cent d'acide phosphorique ;
2 pour cent de potasse.

**Pour vos arbres fruitiers, demandez-nous
nos conseils sur**

“ LA FUMURE DES ARBRES PAR INJECTION ”



RÊVE ROSE

COCORICO



GOLDILOCKS



MÉPHISTO

CHAPERON ROUGE



VILLE DE GAND



MAHINA



AMITIE



PASTOURELLE



MAGALI



GANNES FESTIVAL